



## *PE 100 Fittings for Gas & Water Transmission Systems*

Фитинги для газо-и водопровода из полиэтилена ПЭ100



### PRODUCT CATALOGUE

Каталог продукции

2017-2018

[www.ntgplastik.com](http://www.ntgplastik.com)

## Export Countries Страны экспорта



NTG plastik established in 1978 to produce construction materials and started its activities in 2002 to manufacture HDPE fittings for water and gas application systems. The manufacturing plant which has 16.000m<sup>2</sup> closed area, contains R & D and design departments, mold making department with high-tech facilities and a laboratory working at international standards.

Following a customer focused business strategy, NTG Plastik offers accurate and fast solutions to customer demands and expectations with its expert sales team, strong organizational skills and robust logistics infrastructure.

NTG Plastik, which has become a brand with name of quality in the world market, it exports 70% of its production to more than 50 countries all over the world, mainly in Europe. Being pioneer with its unique solutions, environment-friendly, with efficient technological achievements and being well-known brand in the global market that show understanding quality will be always the main objective of NTG Plastik.

---

Компания NTG Plastik специализируется на производстве строительных материалов, была основана в 1978-м году и начал свою деятельность в 2002-м году над производством полиэтиленовых фитингов для систем газо-снабжения и водопровода. Производственный завод с закрытой площадью 16 000 м<sup>2</sup>, содержит отдел исследований и разработок, отдел литейного производства с высоко технологичными объектами и лабораторию, работающую по международным стандартам.

В соответствии с бизнес-стратегией, ориентированной на клиента, NTG Plastik предлагает точные и быстрые решения для клиентов требования и ожидания со своей командой экспертов по продажам, сильными организационными навыками и надежной логистикой инфраструктуры.

NTG Plastik, ставший брендом с наивысшим качеством на мировом рынке, экспортирует 70% всего производства более чем в 50 стран мира, в основном в Европу.

Основные цели компании NTG Plastik - быть бесспорным лидером в создании уникальных изделий, активным защитником природы и мировой маркой, ориентированной на клиента.



NTG produces only Fittings  
NTG производит только фитинги





**NTG**





**APPROVED**

**THE FIRE PIPELINES  
ARE MORE SECURE WITH  
“FM APPROVED” NTG PRODUCTS**

Противопожарные водопроводы более  
безопасны с “FM APPROVED” NTG продукцией



**SPIGOT**

ELBOW 90° PE 100 SDR11	8
ELBOW 45° PE 100 SDR11	9
ELBOW 11° PE 100 SDR11	10
ELBOW 22° PE 100 SDR11	11
ELBOW 30° PE 100 SDR11	12
ELBOW 60° PE 100 SDR11	13
TEE 90°, EQUAL PE 100 SDR11	14
WYE TEE 45°, PE 100 SDR11	15
TEE 90°, REDUCED PE 100 SDR11	16
REDUCER PE 100 SDR11	18
STEP REDUCER PE 100 SDR11	20
END CAP PE 100 SDR11	21
FLANGE ADAPTOR PE 100 SDR11	22
FLANGE ADAPTOR (ANSI) PE 100 SDR11	25

**FLANGES**

BACKING FLANGE, PP-STEEL (METRIC)	28
BACKING FLANGE, PP-STEEL (ANSI)	29

**TRANSITION FITINGS**

TRANSITION ADAPTOR PE	30
TRANSITION ADAPTOR PE-BRASS (MS58)	31
TRANSITION ADAPTOR PE-STEEL	33

**ELECTROFUSION**

EF COUPLER PE 100 SDR11	34
EF ELBOW 90° PE 100 SDR11	35
EF ELBOW 45° PE 100 SDR11	35
EF TEE 90°, EQUAL PE 100 SDR11	36
EF 90° TEE, REDUCED PE 100 SDR11	36
EF REDUCER PE 100 SDR11	37
EF TAPPING SADDLE PE 100 SDR11	38
EF TAPPING SADDLE WITH GAS STOP PE 100 SDR11	40
EF TAPPING VALVE PE 100 SDR11	41
EF SPIGOT SADDLE PE 100 SDR11	44
EF REPAIR SADDLE PE 100 SDR11	44
EF SADDLE-PE TRANSITION	45
EF SADDLE-BRASS TRANSITION	46
EF BALLOON SADDLE PE 100 SDR11	47

**VALVE AND ACCESSORY**

PE 100 BALL VALVE	49
OPERATIONAL KEY AND PROTECTION PIPE	49

**TOOLS**

PIPE SCRAPER (ROTARY)	50
PIPE SCRAPER	51
SADDLE TOOLS	51
PIPE CLAMP	52
PIPE SQUEEZE	53
PIPE CUTTER	53

**ELECTROFUSION UNIT**

TINY-M 315	54
TINY-M	54
POLYCODE	55

**UNIT WEIGHT OF PE 100 PIPES**

56

**ЛИТЫЕ**

Отвод 90° ПЭ100 SDR11	
Отвод 45° ПЭ100 SDR11	
Отвод 11° ПЭ100 SDR11	
Отвод 22° ПЭ100 SDR11	
Отвод 30° ПЭ100 SDR11	
Отвод 60° ПЭ100 SDR11	
Тройник 90° равносторонний, ПЭ100 SDR11	
Тройник 45° равнопроходной, ПЭ100 SDR11	
Тройник 90°, редуционный ПЭ100 SDR11	
Переход ПЭ100 SDR11	
Ступенчатый переход ПЭ100 SDR11	
Заглушка ПЭ100 SDR11	
Втулка под фланец ПЭ100 SDR11	
Втулка под фланец (ANSI) ПЭ100 SDR11	

**ФЛАНЦЫ**

Фланец с ПП покрытием, метрический	
Фланец с ПП покрытием, ANSI	

**ПЕРЕХОДНЫЕ ФИТИНГИ**

Переход ПЭ/ПЭ резьбовой	
Переход ПЭ- Латунь	
ПЕРЕХОД ПЭ-СТАЛЬ	

**ЭЛЕКТРОСВАРНЫЕ**

Электросварная муфта ПЭ100 SDR11	
Отвод 90° электросварной ПЭ100 SDR11	
Отвод 45° электросварной ПЭ100 SDR11	
Тройник 90° электросварной ПЭ100 SDR11	
Тройник редуционный, электросварной ПЭ100 SDR11	
Переход электросварной ПЭ100 SDR11	
Электросварная седелка ПЭ100 SDR11	
Электросварная седелка с газ стоп ПЭ100 SDR11	
Вентиль для врезки под давлением ПЭ100 SDR11	
ЭС Патрубок-накладка-ПЭ100 SDR11	
ЭС Ремонтная накладка -ПЭ100 SDR11	
ЭС Патрубок-накладка, с латунной резьбой	
ЭС Переходной патрубок-накладка	
Воздушно - камерная запорная арматура	

**КРАНЫ И АКСССУАРЫ**

Шаровой кран, ПЭ100	
Ключ для шарового крана и защитный кожух	

**ИНСТРУМЕНТЫ**

Вспомогательные Инструменты	
Вспомогательные Инструменты	
Инструменты для седелок	
Трубный Хомут	
Тиски трубные	
Труборез	

**ЭЛЕКТРОСВАРНЫЕ БЛОК**

TINY-M 315	
TINY-M	
POLYCODE	

**ВЕС ТРУБЫ ПЭ100**

## QUALITY STANDARTS

### СТАНДАРТЫ КАЧЕСТВА

NTG Design, Production and Sales activities are subject to constant quality checks under strict inspection regulations which is certified to EN ISO 9001:2015 to maximize the Customer Satisfaction.

As General, Geometrical, Mechanical, Physical Characteristics and Performance Requirements, fittings comply with the requirements under EN 1555-3, EN 12201-3, AS/NZS 4129, GW 335-B2, respectively ISO 4427, ISO 4437 and DIN 16963.

NTG branded fittings are licensed for use in gas and water supply. They have been registered by DVGW and are subjected to permanent quality controls and regular outside monitoring.

Дизайн, производство и продажа продукции NTG подлежит постоянным проверкам качества в строгих правилах проверки, которые сертифицированы в соответствии с EN ISO 9001: 2015 для максимального удовлетворения клиентов.

Как общие, геометрические, механические, физические характеристики и требования к производительности, фитинги соответствуют требованиям EN 1555-3, EN 12201-3, AS / NZS 4129, GW 335-B2, соответственно ISO 4427, ISO 4437 и DIN 16963.

Фитинги под брендом NTG лицензированы для использования в системах газоснабжения и водоснабжения. Они зарегистрированы с DVGW и подвергаются постоянному контролю качества и регулярному внешнему мониторингу.

## TECHNICAL SPECIFICATIONS FOR THE RAW MATERIAL (HDPE 100-BLACK)

### Технические Характеристики Сырья (HDPE 100-BLACK)

	DEFINITION / Описание	UNIT / Блок	VALUE / Значение	TEST METHOD / Метод испытания
<b>PHYSICAL SPECIFICATIONS / Физические Характеристики</b>				
Density / Плотность		g/cm <sup>3</sup>	0,959	ISO 1183
Melt Flow Rate / Показатель текучести расплава	MFR 190°C/5 kg	g/10min	0,20 - 0,70	ISO 1133
<b>MECHANICAL SPECIFICATIONS / Механические Характеристики</b>				
Tensile Modulus / Модуль упругости	23° CV=1mm / min	MPa	900	ISO 527-2
Tensile Strength at Yield / Предел текучести при растяжении	23° CV=50mm / min	MPa	25	ISO 527-2
Elongation Strength at Break / Удлинение прочности при разрыве	23° CV=50mm / min	%	>600	ISO 527-2
<b>THERMAL PROPERTIES / Термические Свойства</b>				
Vicat Softening Temperature / Температура размягчения по Vicat		°C	128	ISO 306
Thermal Stability / Термическая стабильность	OIT , 210°C	min/Минута	>20	ISO 10837
<b>PIGMENT / ПИГМЕНТ</b>				
Carbon Black Content / Содержание сажи		%	2 - 2,5	ISO 6964
Carbon Black Distribution / Распределение сажи		Grade	<3	ISO 18553

## NTG PRODUCT CODE

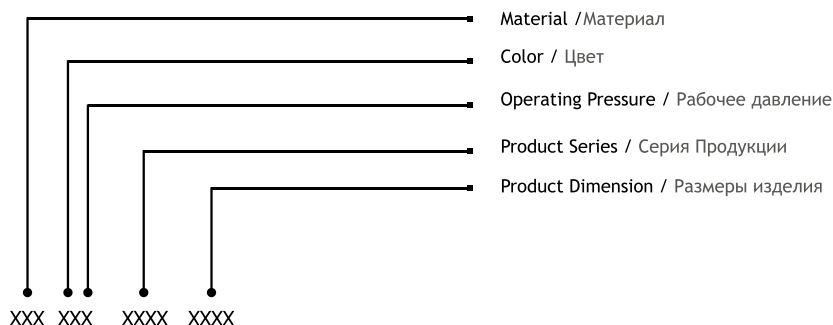
### NTG PRODUCT CODE

Example

PE100 Black SDR11 90° Elbow 110 mm  
Code : 001 117 0021 0110

Например

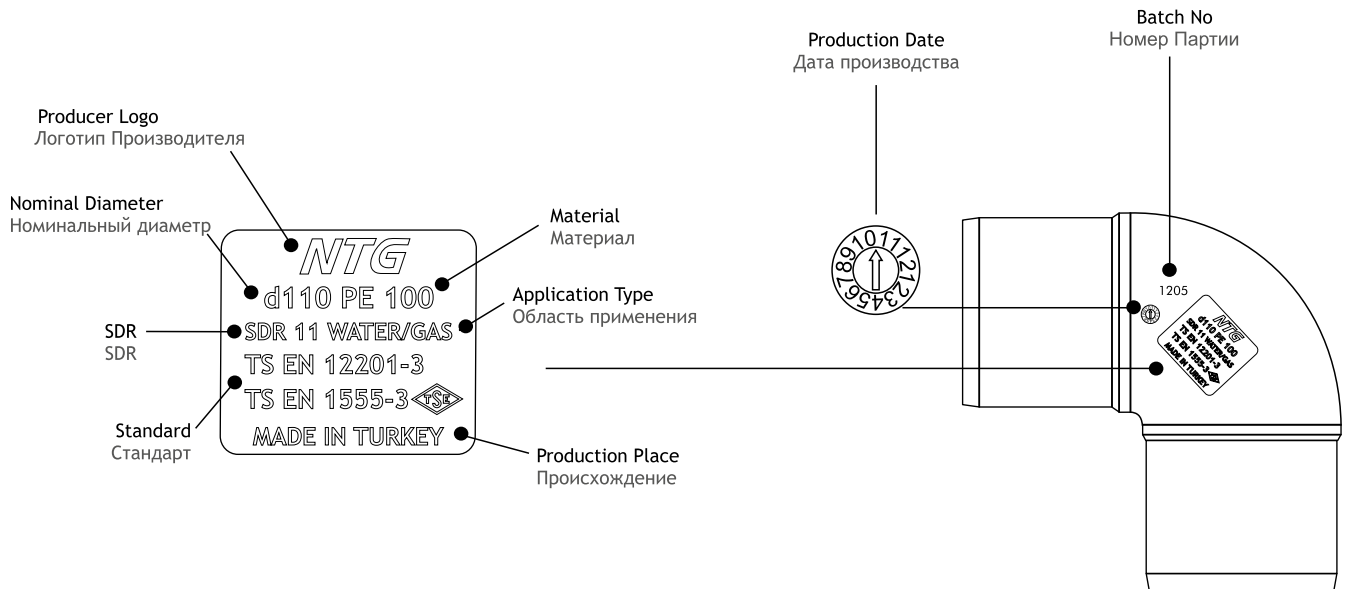
ПЭ100 черный SDR11 90° Отвод 110мм  
Код : 001 117 0021 0110





## NTG PRODUCT MARKING

### NTG Маркировка продукции



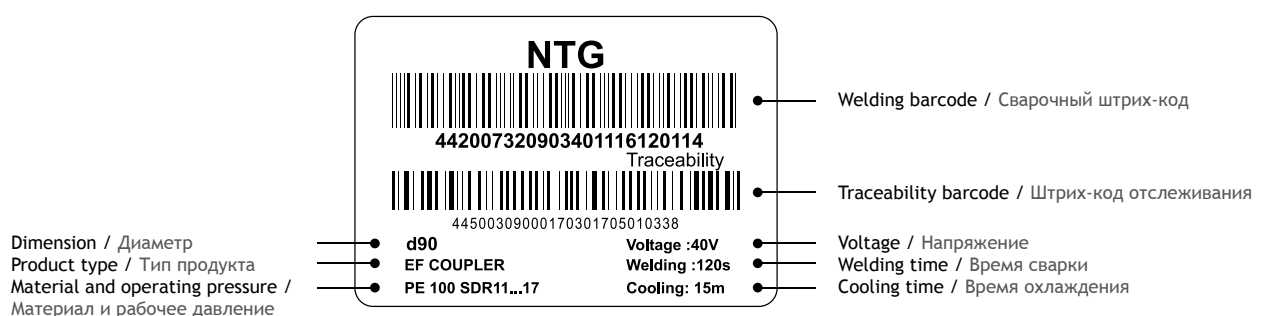
### TS EN 12201 - PRESSURE RATINGS OF PE100 PIPE AND FITTINGS

### TS EN 12201 - Классификация и давление напорной трубы ПЭ100

PIPE CLASSIFICATION / Классификация труб	OPERATING PRESSURE / Рабочее давление
SDR 6	PN 32
SDR 7.4	PN 25
SDR 9	PN 20
SDR 11	PN 16
SDR 13.6	PN 12,5
SDR 17	PN 10
SDR 21	PN 8
SDR 26	PN 6
SDR 33	PN 5
SDR 41	PN 4

## ELEKTROFUSION BARCODE SYSTEM

### Электросварная штрих-кодовая система



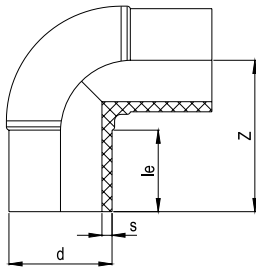
## ELBOW 90° PE 100 SDR11

### Отвод 90° ПЭ100 SDR11



Injected / Литой  
Long Spigot / Удлиненный

10 bar Gas - 16 bar Water / 10 бар Газ - 16 бар Вода



d	Article No Код Товара	le	Z	s	Weight Вес	Box коробке
mm		mm	mm	mm	kg	(pcs/шт)
20	001 117 0021 0020	41	63	3,0	0,020	60
25	001 117 0021 0025	41	63	3,0	0,030	60
32	001 117 0021 0032	44	72	3,0	0,042	50
40	001 117 0021 0040	49	80	3,7	0,072	42
50	001 117 0021 0050	55	92	4,6	0,132	25
63	001 117 0021 0063	63	111	5,8	0,214	30
75	001 117 0021 0075	70	126	6,8	0,418	30
90	001 117 0021 0090	79	145	8,2	0,654	20
110	001 117 0021 0110	82	161	10,0	1,084	12
125	001 117 0021 0125	87	173	11,4	1,448	12
140	001 117 0021 0140	92	195	12,7	2,152	8
160	001 117 0021 0160	98	205	14,6	2,934	4
180	001 117 0021 0180	105	230	16,4	4,000	4
200	001 117 0021 0200	112	245	18,2	5,892	4
225	001 117 0021 0225	120	264	20,5	7,220	2
250	001 117 0021 0250	129	292	22,7	10,200	1
280	001 117 0021 0280	139	340	25,4	15,442	1
315	001 117 0021 0315	150	370	28,6	20,830	1
355	001 117 0021 0355	164	401	32,3	30,420	1
400	001 117 0021 0400	179	451	36,4	43,330	1

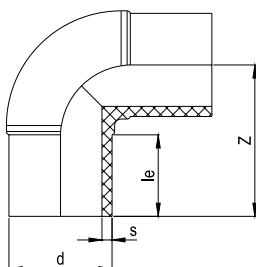
## ELBOW 90° PE 100 SDR17

### Отвод 90° ПЭ100 SDR17



Enjeksiyon / Injected  
Uzun tip / Long Spigot

5 bar Gas - 10 bar Water / 5 бар Газ - 10 бар Вода

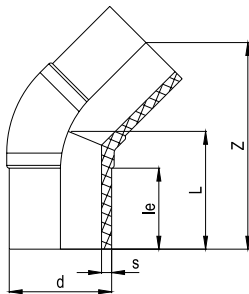


d	Article No Код Товара	le	Z	s	Weight Вес	Box коробке
mm		mm	mm	mm	kg	(pcs/шт)
63	001 115 0021 0063	63	111	3,8	0,215	30
75	001 115 0021 0075	70	126	4,5	0,312	30
90	001 115 0021 0090	79	145	5,4	0,472	20
110	001 115 0021 0110	82	161	6,6	0,768	12
125	001 115 0021 0125	87	173	7,4	1,040	12
140	001 115 0021 0140	92	195	8,3	1,488	8
160	001 115 0021 0160	98	205	9,5	2,218	4
180	001 115 0021 0180	105	230	10,7	2,864	4
200	001 115 0021 0200	112	245	11,9	4,362	4
225	001 115 0021 0225	120	264	13,4	5,168	2
250	001 115 0021 0250	129	292	14,8	7,476	1
280	001 115 0021 0280	139	340	16,6	11,430	1
315	001 115 0021 0315	150	370	18,7	15,684	1
355	001 115 0021 0355	164	401	21,1	21,100	1
400	001 115 0021 0400	179	451	23,7	30,450	1

## ELBOW 45° PE 100 SDR11

### Отвод 45° ПЭ100 SDR11

Injected / Литой  
Long Spigot / Удлиненный



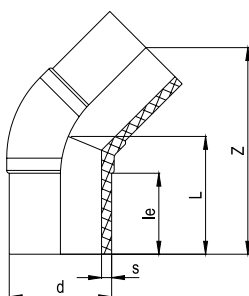
10 bar Gas - 16 bar Water / 10 бар Газ - 16 бар Вода

d	Article No Код Товара	le	L	Z	s	Weight Вес	Box коробке
mm		mm	mm	mm	mm	kg	(pcs/шт)
20	001 117 0022 0020	41	70	119	3,0	0,027	60
25	001 117 0022 0025	41	73	125	3,0	0,036	50
32	001 117 0022 0032	44	79	136	3,0	0,057	50
40	001 117 0022 0040	49	85	145	3,7	0,099	32
50	001 117 0022 0050	55	89	153	4,6	0,136	62
63	001 117 0022 0063	63	93	160	5,8	0,211	42
75	001 117 0022 0075	70	102	176	6,8	0,329	30
90	001 117 0022 0090	79	118	202	8,2	0,560	24
110	001 117 0022 0110	82	128	220	10,0	0,951	18
125	001 117 0022 0125	87	139	239	11,4	1,290	12
140	001 117 0022 0140	92	145	250	12,7	1,693	12
160	001 117 0022 0160	98	159	273	14,6	2,398	9
180	001 117 0022 0180	105	168	290	16,4	3,233	4
200	001 117 0022 0200	112	179	311	18,2	4,451	4
225	001 117 0022 0225	120	198	341	20,5	5,815	2
250	001 117 0022 0250	129	213	368	22,7	7,908	2
280	001 117 0022 0280	139	235	406	25,4	11,255	1
315	001 117 0022 0315	150	249	430	28,6	14,170	1
355	001 117 0022 0355	164	284	490	32,3	22,530	1
400	001 117 0022 0400	179	317	548	36,4	32,020	1

## ELBOW 45° PE 100 SDR17

### Отвод 45° ПЭ100 SDR17

Injected / Литой  
Long Spigot / Удлиненный



5 bar Gas - 10 bar Water / 5 бар Газ - 10 бар Вода

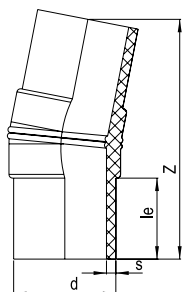
d	Article No Код Товара	le	L	Z	s	Weight Вес	Box коробке
mm		mm	mm	mm	mm	kg	(pcs/шт)
63	001 115 0022 0063	63	93	160	3,8	0,164	42
75	001 115 0022 0075	70	102	176	4,5	0,239	30
90	001 115 0022 0090	79	118	202	5,4	0,410	24
110	001 115 0022 0110	82	128	220	6,6	0,689	18
125	001 115 0022 0125	87	139	239	7,4	0,906	12
140	001 115 0022 0140	92	145	250	8,3	1,201	12
160	001 115 0022 0160	98	159	273	9,5	1,764	9
180	001 115 0022 0180	105	168	290	10,7	2,283	4
200	001 115 0022 0200	112	179	311	11,9	3,276	4
225	001 115 0022 0225	120	198	341	13,4	4,215	2
250	001 115 0022 0250	129	213	368	14,8	5,908	2
280	001 115 0022 0280	139	235	406	16,6	8,055	1
315	001 115 0022 0315	150	249	430	18,7	10,270	1
355	001 115 0022 0355	164	284	490	21,1	15,470	1
400	001 115 0022 0400	179	317	548	23,7	21,920	1

## ELBOW 11° PE 100 SDR11

### Отвод 11° ПЭ100 SDR11

Injected / Литой  
Long Spigot / Удлиненный  
Welded Design / Сварная конструкция

10 bar Gas - 16 bar Water / 10 бар Газ - 16 бар Вода



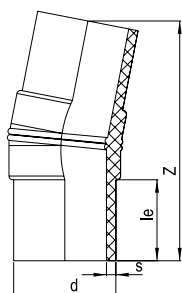
d	Article No Код Товара	le	Z	s	Weight Вес	Box коробке
mm		mm	mm	mm	kg	(pcs/шт)
90	001 117 3024 0090	79	200	8,2	0,415	24
110	001 117 3024 0110	82	209	10,0	0,700	18
125	001 117 3024 0125	87	222	11,4	0,919	12
140	001 117 3024 0140	92	237	12,7	1,214	12
160	001 117 3024 0160	98	251	14,6	1,697	9
180	001 117 3024 0180	105	268	16,4	2,374	4
200	001 117 3024 0200	112	284	18,2	3,036	4
225	001 117 3024 0225	120	310	20,5	4,554	2
250	001 117 3024 0250	129	337	22,7	6,044	2
280	001 117 3024 0280	139	370	25,4	8,901	1
315	001 117 3024 0315	150	412	28,6	11,951	1
355	001 117 3024 0355	164	446	32,3	15,911	1
400	001 117 3024 0400	179	476	36,4	21,583	1

## ELBOW 11° PE 100 SDR17

### Отвод 11° ПЭ100 SDR17

Injected / Литой  
Long Spigot / Удлиненный  
Welded Design / Сварная конструкция

5 bar Gas - 10 bar Water / 5 бар Газ - 10 бар Вода

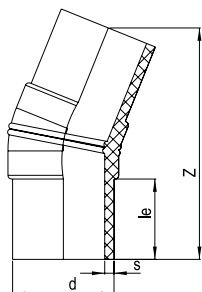


d	Article No Код Товара	le	Z	s	Weight Вес	Box коробке
mm		mm	mm	mm	kg	(pcs/шт)
90	001 115 3024 0090	79	200	5,4	0,301	24
110	001 115 3024 0110	82	209	6,6	0,507	18
125	001 115 3024 0125	87	222	7,4	0,666	12
140	001 115 3024 0140	92	237	8,3	0,880	12
160	001 115 3024 0160	98	251	9,5	1,230	9
180	001 115 3024 0180	105	268	10,7	1,720	4
200	001 115 3024 0200	112	284	11,9	2,200	4
225	001 115 3024 0225	120	310	13,4	3,300	2
250	001 115 3024 0250	129	337	14,8	4,380	2
280	001 115 3024 0280	139	370	16,6	6,450	1
315	001 115 3024 0315	150	412	18,7	8,660	1
355	001 115 3024 0355	164	446	21,1	11,530	1
400	001 115 3024 0400	179	476	23,7	15,640	1

## ELBOW 22° PE 100 SDR11

### Отвод 22° ПЭ100 SDR11

Injected / Литой  
 Long Spigot / Удлиненный  
 Welded Design / Сварная конструкция



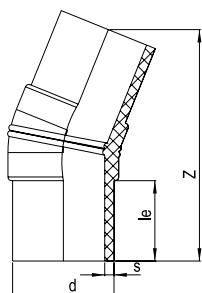
10 bar Gas - 16 bar Water / 10 бар Газ - 16 бар Вода

d	Article No Код Товара	le	Z	s	Weight Вес	Box коробке
mm		mm	mm	mm	kg	(pcs/шт)
90	001 117 3026 0090	79	208	8,2	0,455	24
110	001 117 3026 0110	82	217	10,0	0,734	18
125	001 117 3026 0125	87	231	11,4	1,007	12
140	001 117 3026 0140	92	247	12,7	1,339	12
160	001 117 3026 0160	98	263	14,6	1,973	9
180	001 117 3026 0180	105	279	16,4	2,622	4
200	001 117 3026 0200	112	296	18,2	3,298	4
225	001 117 3026 0225	120	323	20,5	5,051	2
250	001 117 3026 0250	129	353	22,7	6,679	2
280	001 117 3026 0280	139	385	25,4	9,798	1
315	001 117 3026 0315	150	435	28,6	13,331	1
355	001 117 3026 0355	164	463	32,3	17,360	1
400	001 117 3026 0400	179	501	36,4	23,557	1

## ELBOW 22° PE 100 SDR17

### Отвод 22° ПЭ100 SDR17

Injected / Литой  
 Long Spigot / Удлиненный  
 Welded Design / Сварная конструкция



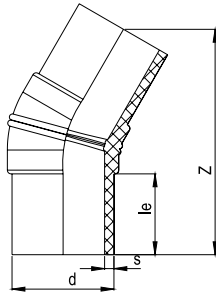
5 bar Gas - 10 bar Water / 5 бар Газ - 10 бар Вода

d	Article No Код Товара	le	Z	s	Weight Вес	Box коробке
mm		mm	mm	mm	kg	(pcs/шт)
90	001 115 3026 0090	79	208	5,4	0,330	24
110	001 115 3026 0110	82	217	6,6	0,532	18
125	001 115 3026 0125	87	231	7,4	0,730	12
140	001 115 3026 0140	92	247	8,3	0,970	12
160	001 115 3026 0160	98	263	9,5	1,430	9
180	001 115 3026 0180	105	279	10,7	1,900	4
200	001 115 3026 0200	112	296	11,9	2,390	4
225	001 115 3026 0225	120	323	13,4	3,660	2
250	001 115 3026 0250	129	353	14,8	4,840	2
280	001 115 3026 0280	139	385	16,6	7,100	1
315	001 115 3026 0315	150	435	18,7	9,660	1
355	001 115 3026 0355	164	463	21,1	12,580	1
400	001 115 3026 0400	179	501	23,7	17,070	1

## ELBOW 30° PE 100 SDR11

### Отвод 30° ПЭ100 SDR11

Injected / Литой  
 Long Spigot / Удлиненный  
 Welded Design / Сварная конструкция



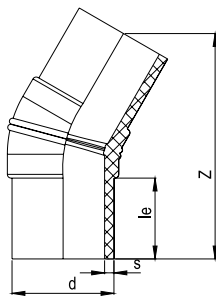
10 bar Gas 16 bar Water / 10 бар Газ - 16 бар Вода

d	Article No Код Товара	le	Z	s	Weight Вес	Box коробке
mm		mm	mm	mm	kg	(pcs/шт)
90	001 117 3027 0090	79	224	8,2	0,542	24
110	001 117 3027 0110	82	243	10,0	1,105	18
125	001 117 3027 0125	87	261	11,4	1,500	12
140	001 117 3027 0140	92	278	12,7	1,946	12
160	001 117 3027 0160	98	298	14,6	2,506	9
180	001 117 3027 0180	105	317	16,4	3,516	4
200	001 117 3027 0200	112	345	18,2	4,560	4
225	001 117 3027 0225	120	373	20,5	6,362	2
250	001 117 3027 0250	129	405	22,7	8,156	2
280	001 117 3027 0280	139	444	25,4	11,799	1
315	001 117 3027 0315	150	478	28,6	16,174	1
355	001 117 3027 0355	164	475	32,3	18,796	1
400	001 117 3027 0400	179	522	36,4	25,972	1

## ELBOW 30° PE 100 SDR17

### Отвод 30° ПЭ100 SDR17

Injected / Литой  
 Long Spigot / Удлиненный  
 Welded Design / Сварная конструкция



5 bar Gas 10 bar Water / 5 бар Газ - 10 бар Вода

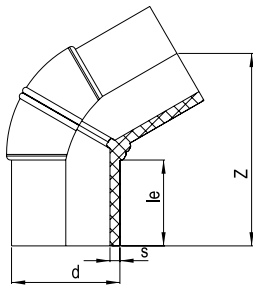
d	Article No Код Товара	le	Z	s	Weight Вес	Box коробке
mm		mm	mm	mm	kg	(pcs/шт)
90	001 115 3027 0090	79	224	5,4	0,393	24
110	001 115 3027 0110	82	243	6,6	0,801	18
125	001 115 3027 0125	87	261	7,4	1,087	12
140	001 115 3027 0140	92	278	8,3	1,410	12
160	001 115 3027 0160	98	298	9,5	1,816	9
180	001 115 3027 0180	105	317	10,7	2,548	4
200	001 115 3027 0200	112	345	11,9	3,304	4
225	001 115 3027 0225	120	373	13,4	4,610	2
250	001 115 3027 0250	129	405	14,8	5,910	2
280	001 115 3027 0280	139	444	16,6	8,550	1
315	001 115 3027 0315	150	478	18,7	11,720	1
355	001 115 3027 0355	164	475	21,1	13,620	
400	001 115 3027 0400	179	522	23,7	18,820	

## ELBOW 60° PE 100 SDR11

### Отвод 60° ПЭ100 SDR11

Injected / Литой  
 Long Spigot / Удлиненный  
 Welded Design / Сварная конструкция

10 bar Gas 16 bar Water / 10 бар Газ - 16 бар Вода



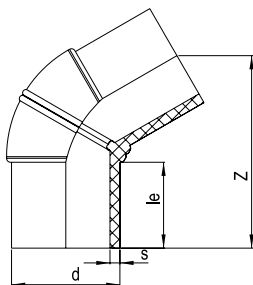
d	Article No Код Товара	le	Z	s	Weight Вес	Box коробке
mm		mm	mm	mm	kg	(pcs/шт)
90	001 117 3028 0090	79	185	8,2	0,543	24
110	001 117 3028 0110	82	201	10,0	0,913	18
125	001 117 3028 0125	87	220	11,4	1,200	12
140	001 117 3028 0140	92	232	12,7	1,591	12
160	001 117 3028 0160	98	252	14,6	2,159	9
180	001 117 3028 0180	105	271	16,4	3,025	4
200	001 117 3028 0200	112	291	18,2	4,340	4
225	001 117 3028 0225	120	320	20,5	5,584	2
250	001 117 3028 0250	129	351	22,7	7,827	2
280	001 117 3028 0280	139	390	25,4	10,671	1
315	001 117 3028 0315	150	416	28,6	14,705	1
355	001 117 3028 0355	164	472	32,3	29,848	1
400	001 117 3028 0400	179	525	36,4	42,420	1

## ELBOW 60° PE 100 SDR17

### Отвод 60° ПЭ100 SDR17

Injected / Литой  
 Long Spigot / Удлиненный  
 Welded Design / Сварная конструкция

5 bar Gas 10 bar Water / 5 бар Газ - 10 бар Вода



d	Article No Код Товара	le	Z	s	Weight Вес	Box коробке
mm		mm	mm	mm	kg	(pcs/шт)
90	001 115 3028 0090	79	185	5,4	0,394	24
110	001 115 3028 0110	82	201	6,6	0,661	18
125	001 115 3028 0125	87	220	7,4	0,870	12
140	001 115 3028 0140	92	232	8,3	1,153	12
160	001 115 3028 0160	98	252	9,5	1,565	9
180	001 115 3028 0180	105	271	10,7	2,192	4
200	001 115 3028 0200	112	291	11,9	3,145	4
225	001 115 3028 0225	120	320	13,4	4,046	2
250	001 115 3028 0250	129	351	14,8	5,672	2
280	001 115 3028 0280	139	390	16,6	7,733	1
315	001 115 3028 0315	150	416	18,7	10,656	1
355	001 115 3028 0355	164	472	21,1	21,629	1
400	001 115 3028 0400	179	525	23,7	30,739	1

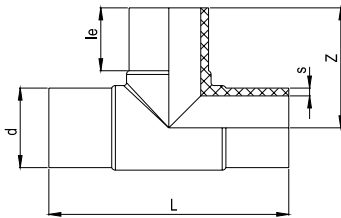
## TEE 90°, EQUAL PE 100 SDR11

Тройник 90° равносторонний, ПЭ100 SDR11



Injected / Литой  
Long Spigot / Удлиненный

10 bar Gas - 16 bar Water / 10 бар Газ - 16 бар Вода



d	Article No Код Товара	L	le	Z	s	Weight Вес	Box коробке
mm		mm	mm	mm	mm	kg	(pcs/шт)
20	001 117 0041 0020	148	41	74	3,0	0,038	50
25	001 117 0041 0025	158	41	78	3,0	0,054	40
32	001 117 0041 0032	166	44	84	3,0	0,074	30
40	001 117 0041 0040	188	49	96	3,7	0,134	50
50	001 117 0041 0050	229	55	114	4,6	0,242	47
63	001 117 0041 0063	216	63	107	5,8	0,384	36
75	001 117 0041 0075	261	70	130	6,8	0,560	22
90	001 117 0041 0090	290	79	142	8,2	0,892	14
110	001 117 0041 0110	327	82	162	10,0	1,580	14
125	001 117 0041 0125	356	87	178	11,4	2,204	8
140	001 117 0041 0140	380	92	189	12,7	2,751	6
160	001 117 0041 0160	417	98	208	14,6	4,130	4
180	001 117 0041 0180	458	105	225	16,4	5,658	3
200	001 117 0041 0200	481	112	236	18,2	7,490	2
225	001 117 0041 0225	527	120	260	20,5	10,126	2
250	001 117 0041 0250	590	129	292	22,7	13,768	2
280	001 117 0041 0280	690	139	340	25,4	21,564	1
315	001 117 0041 0315	712	150	352	28,6	27,066	1
355	001 117 0041 0355	789	164	394	32,3	36,830	1
400	001 117 0041 0400	877	179	439	36,4	55,760	1

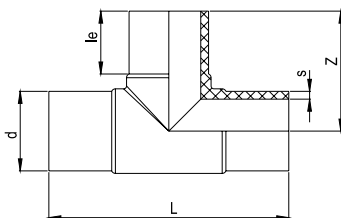
## TEE 90°, EQUAL PE 100 SDR17

Тройник 90° равносторонний, ПЭ100 SDR17



Injected / Литой  
Long Spigot / Удлиненный

5 bar Gas - 10 bar Water / 5 бар Газ - 10 бар Вода



d	Article No Код Товара	L	le	Z	s	Weight Вес	Box коробке
mm		mm	mm	mm	mm	kg	(pcs/шт)
63	001 115 0041 0063	225	63	114	3,8	0,310	36
75	001 115 0041 0075	261	70	130	4,5	0,434	22
90	001 115 0041 0090	290	79	142	5,4	0,676	14
110	001 115 0041 0110	327	82	162	6,6	1,232	14
125	001 115 0041 0125	356	87	178	7,4	1,626	8
140	001 115 0041 0140	378	92	189	8,3	2,028	6
160	001 115 0041 0160	417	98	208	9,5	3,076	4
180	001 115 0041 0180	458	105	225	10,7	4,140	3
200	001 115 0041 0200	481	112	236	11,9	5,222	2
225	001 115 0041 0225	527	120	260	13,4	7,350	2
250	001 115 0041 0250	590	129	292	14,8	9,858	2
280	001 115 0041 0280	690	139	340	16,6	15,856	1
315	001 115 0041 0315	712	150	352	18,7	19,200	1
355	001 115 0041 0355	789	164	394	21,1	27,280	1
400	001 115 0041 0400	877	179	439	23,7	38,250	1



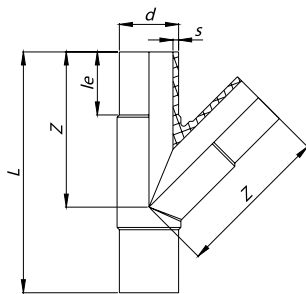
## WYE TEE 45° PE 100 SDR11

Тройник 45° равнопроходной, ПЭ100 SDR11



Injected / Литой  
Long Spigot / Удлиненный

10 bar Gas - 16 bar Water / 10 бар Газ - 16 бар Вода



d	Article No Код Товара	L	le	Z	s	Weight Вес	Box коробке
mm		mm	mm	mm	mm	kg	(pcs/шт)
63	001 117 0045 0063	254	63	164	5,8	0,474	22
75	001 117 0045 0075	284	70	185	6,8	0,693	20
90	001 117 0045 0090	321	79	213	8,2	1,150	11
110	001 117 0045 0110	376	82	251	10,0	1,964	9
125	001 117 0045 0125	412	87	277	11,4	2,860	5
160	001 117 0045 0160	531	98	356	14,6	6,350	30
180	001 117 0045 0180	578	105	394	16,4	8,590	20
200	001 117 0045 0200	630	112	430	18,2	11,350	13
225	001 117 0045 0225	692	120	475	20,5	15,790	10
250	001 117 0045 0250	729	129	507	22,7	20,130	8

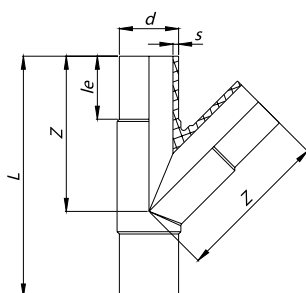
## WYE TEE 45° PE 100 SDR17

Тройник 45° равнопроходной, ПЭ100 SDR17



Injected / Литой  
Long Spigot / Удлиненный

5 bar Gas - 10 bar Water / 5 бар Газ - 10 бар Вода



d	Article No Код Товара	L	le	Z	s	Weight Вес	Box коробке
mm		mm	mm	mm	mm	kg	(pcs/шт)
63	001 115 0045 0063	254	63	164	3,8	0,342	22
75	001 115 0045 0075	284	70	185	4,5	0,502	20
90	001 115 0045 0090	321	79	213	5,4	0,840	11
110	001 115 0045 0110	376	82	251	6,6	1,433	9
125	001 115 0045 0125	412	87	277	7,4	2,125	5
160	001 115 0045 0160	531	98	356	9,5	4,700	30
180	001 115 0045 0180	578	105	394	10,7	6,470	20
200	001 115 0045 0200	630	112	430	11,9	8,580	13
225	001 115 0045 0225	692	120	475	13,4	11,920	10
250	001 115 0045 0250	729	129	507	14,8	14,840	8



## TEE 90°, REDUCED PE 100 SDR17

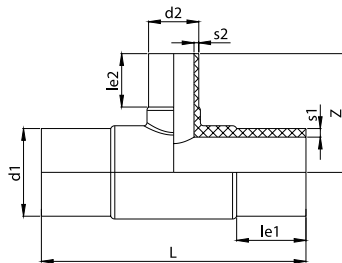
Тройник 90°, редуционный ПЭ100 SDR17

Injected / Литой

Long Spigot / Удлиненный \* Welded Design / Сварная конструкция



5 bar Gas - 10 bar Water / 5 бар Газ - 10 бар Вода



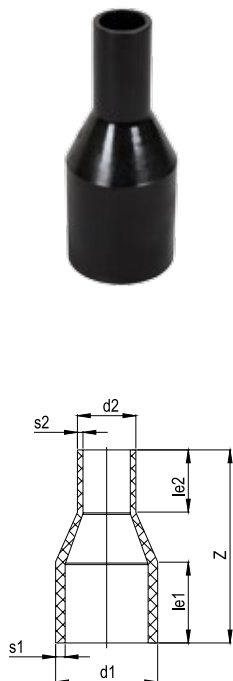
d1	d2	Article No Код Товара	L	le1	le2	Z	s1	s2	Weight Вес	Box коробке
mm	mm		mm	mm	mm	mm	mm	mm	kg	(pcs/шт)
75	63	001 115 0042 0076	261	70	63	121	4,5	3,8	0,382	22
90	75	001 115 0042 0091	290	79	70	136	5,4	4,5	0,612	14
90	63	001 115 0042 0092	290	79	63	132	5,4	3,8	0,614	14
110	90	001 115 0042 0111	327	82	79	157	6,6	5,4	1,100	14
110	75	001 115 0042 0112	327	82	70	151	6,6	4,5	1,034	14
110	63	001 115 0042 0113	327	82	63	149	6,6	3,8	1,020	14
125	110	001 115 0042 0126	356	87	82	176	7,4	6,6	1,522	8
125	90	001 115 0042 0127	356	87	79	172	7,4	5,4	1,420	8
125	63	001 115 0042 0129	356	87	63	154	7,4	3,8	1,260	8
140	125	001 115 0042 0141	380	92	87	184	8,3	7,4	1,826	6
140	110	001 115 0042 0142	380	92	82	179	8,3	6,6	1,816	6
140	90	001 115 0042 0143	380	92	79	175	8,3	5,4	1,700	6
160	140	001 115 0042 0161	417	98	92	200	9,5	8,3	2,900	4
160	125	001 115 0042 0162	417	98	87	200	9,5	7,4	2,742	4
160	110	001 115 0042 0163	417	98	82	195	9,5	6,6	2,714	4
160	90	001 115 0042 0164	417	98	79	187	9,5	5,4	2,642	5
160	75	001 115 0042 0165	417	98	70	182	9,5	4,5	2,590	5
160	63	001 115 0042 0166	417	98	63	175	9,5	3,8	2,536	5
180	160	001 115 0042 0181	458	105	98	226	10,7	9,5	3,858	3
180	125	001 115 0042 0183	458	105	87	215	10,7	7,4	3,682	3
180	110	001 115 0042 0184	458	105	82	210	10,7	6,6	3,612	3
180	90	001 115 0042 0185	458	105	79	206	10,7	5,4	3,540	3
200	160	001 115 0042 0202	481	112	98	227	11,9	9,5	4,854	3
200	125	001 115 0042 0204	481	112	87	225	11,9	7,4	4,686	3
200	110	001 115 0042 0205	481	112	82	211	11,9	6,6	4,545	3
200	90	001 115 0042 0206	481	112	79	207	11,9	5,4	4,426	3
200	63	001 115 0042 0208	481	112	63	191	11,9	3,8	4,427	3
225	160	001 115 0042 0228	527	120	98	242	13,4	9,5	6,652	2
225	125	001 115 0042 0230	527	120	87	239	13,4	7,4	6,400	2
225	110	001 115 0042 0231	527	120	82	226	13,4	6,6	6,344	2
225	90	001 115 0042 0232	527	120	79	222	13,4	5,4	6,270	2
250	225	001 115 0042 0251	590	129	120	285	14,8	13,4	9,494	2
250	200	001 115 0042 0252	590	129	112	278	14,8	11,9	9,109	2
250	160	001 115 0042 0254	590	129	98	267	14,8	9,5	8,724	2
250	125	001 115 0042 0256	590	129	87	252	14,8	7,4	8,500	2
250	110	001 115 0042 0257	590	129	82	251	14,8	6,6	8,382	2
250	90	001 115 0042 0258	590	129	79	243	14,8	5,4	8,550	2
280	250	001 115 0042 0281	690	139	129	334	16,6	14,8	14,478	1
280	225	001 115 0042 0282	690	139	120	320	16,6	13,4	14,160	1
280	200	001 115 0042 0283	690	139	112	316	16,6	11,9	13,950	1
280	160	001 115 0042 0285	690	139	98	302	16,6	9,5	13,650	1
280	110	001 115 0042 0288	690	139	82	290	16,6	6,6	13,330	1
315	250	001 115 0042 0317	712	150	129	332	18,7	14,8	17,640	1
315	225	001 115 0042 0318	712	150	120	320	18,7	13,4	17,000	1
315	200	001 115 0042 0319	712	150	112	317	18,7	11,9	16,750	1
315	160	001 115 0042 0321	712	150	98	303	18,7	9,5	16,430	1
315	110	001 115 0042 0324	712	150	82	293	18,7	6,6	16,234	1
* 355	315	001 115 3042 0356	789	164	150	594	21,1	18,7	30,270	1
* 355	250	001 115 3042 0358	789	164	129	796	21,1	14,8	33,220	1
* 355	225	001 115 3042 0359	789	164	120	796	21,1	13,4	33,010	1
* 400	315	001 115 3042 0402	877	179	150	630	23,7	18,7	40,930	1
* 400	250	001 115 3042 0404	877	179	129	833	23,7	14,8	43,850	1
* 400	225	001 115 3042 0405	877	179	120	833	23,7	13,4	43,640	1

## REDUCER PE 100 SDR11

### Переход ПЭ100 SDR11

Injected / Литой - Long Spigot / Удлиненный

10 bar Gas - 16 bar Water / 10 бар Газ - 16 бар Вода



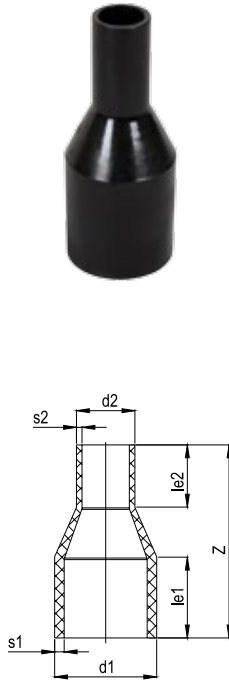
d1	d2	Article No Код Товара	Z	le1	le2	s1	s2	Weight Вес	Box коробке
mm	mm		mm	mm	mm	mm	mm	kg	(pcs/шт)
25	20	001 117 0080 0026	120	41	41	3,0	3,0	0,024	80
32	25	001 117 0080 0033	130	44	41	3,0	3,0	0,034	50
32	20	001 117 0080 0034	115	44	41	3,0	3,0	0,030	50
40	32	001 117 0080 0041	130	49	44	3,7	3,0	0,052	50
40	25	001 117 0080 0042	130	49	41	3,7	3,0	0,042	50
50	40	001 117 0080 0051	140	55	49	4,6	3,7	0,078	40
50	32	001 117 0080 0052	140	55	44	4,6	3,0	0,074	40
50	25	001 117 0080 0053	140	55	41	4,6	3,0	0,068	40
63	50	001 117 0080 0064	150	63	55	5,8	4,6	0,140	20
63	40	001 117 0080 0065	150	63	49	5,8	3,7	0,116	20
63	32	001 117 0080 0066	150	63	44	5,8	3,0	0,112	20
63	25	001 117 0080 0067	143	63	41	5,8	3,0	0,106	20
75	63	001 117 0080 0076	175	70	63	6,8	5,8	0,232	36
75	50	001 117 0080 0077	175	70	55	6,8	4,6	0,194	36
75	40	001 117 0080 0078	170	70	49	6,8	3,7	0,166	36
75	32	001 117 0080 0079	170	70	44	6,8	3,0	0,164	36
90	75	001 117 0080 0091	200	79	70	8,2	6,8	0,390	36
90	63	001 117 0080 0092	196	79	63	8,2	5,8	0,302	36
90	50	001 117 0080 0093	190	79	55	8,2	4,6	0,288	36
110	90	001 117 0080 0111	213	82	79	10,0	8,2	0,586	30
110	75	001 117 0080 0112	216	82	70	10,0	6,8	0,546	30
110	63	001 117 0080 0113	214	82	63	10,0	5,8	0,496	30
110	50	001 117 0080 0114	208	82	55	10,0	4,6	0,410	30
125	110	001 117 0080 0126	222	87	82	11,4	10,0	0,844	18
125	90	001 117 0080 0127	222	87	79	11,4	8,2	0,729	24
125	75	001 117 0080 0128	215	87	70	11,4	6,8	0,642	24
125	63	001 117 0080 0129	195	87	63	11,4	5,8	0,602	24
140	125	001 117 0080 0141	225	92	87	12,7	11,4	1,090	16
140	110	001 117 0080 0142	233	92	82	12,7	10,0	1,002	16
140	90	001 117 0080 0143	225	92	79	12,7	8,2	0,824	16
140	75	001 117 0080 0144	225	92	70	12,7	6,8	0,826	16
160	140	001 117 0080 0161	245	98	92	14,6	12,7	1,468	16
160	125	001 117 0080 0162	250	98	87	14,6	11,4	1,442	16
160	110	001 117 0080 0163	250	98	82	14,6	10,0	1,280	16
160	90	001 117 0080 0164	245	98	79	14,6	8,2	1,220	16
180	160	001 117 0080 0181	255	105	98	16,4	14,6	2,068	6
180	140	001 117 0080 0182	250	105	92	16,4	12,7	1,800	6
180	125	001 117 0080 0183	255	105	87	16,4	11,4	1,646	6
180	110	001 117 0080 0184	255	105	82	16,4	10,0	1,588	6
200	180	001 117 0080 0201	275	112	105	18,2	16,4	2,654	8
200	160	001 117 0080 0202	270	112	98	18,2	14,6	2,364	8
200	140	001 117 0080 0203	275	112	92	18,2	12,7	2,342	8
200	110	001 117 0080 0205	275	112	82	18,2	10,0	2,192	8
225	200	001 117 0080 0226	300	120	112	20,5	18,2	3,758	5
225	180	001 117 0080 0227	280	120	105	20,5	16,4	3,336	5
225	160	001 117 0080 0228	280	120	98	20,5	14,6	3,024	5
225	110	001 117 0080 0231	295	120	82	20,5	10,0	2,848	6
250	225	001 117 0080 0251	305	129	120	22,7	20,5	4,708	2
250	200	001 117 0080 0252	310	129	112	22,7	18,2	4,346	2
250	180	001 117 0080 0253	305	129	105	22,7	16,4	4,208	2
250	160	001 117 0080 0254	294	129	98	22,7	14,6	3,542	2
280	250	001 117 0080 0281	348	139	129	25,4	22,7	6,818	2
280	225	001 117 0080 0282	336	139	120	25,4	20,5	6,050	2
280	200	001 117 0080 0283	348	139	112	25,4	18,2	5,758	2
280	180	001 117 0080 0284	348	139	105	25,4	16,4	5,390	2
315	280	001 117 0080 0316	355	150	139	28,6	25,4	8,678	2
315	250	001 117 0080 0317	375	150	129	28,6	22,7	8,066	2
315	225	001 117 0080 0318	375	150	120	28,6	20,5	7,652	2
355	315	001 117 0080 0356	390	164	150	32,3	28,6	11,290	1
400	315	001 117 0080 0402	430	179	150	36,4	28,6	14,560	1

## REDUCER PE 100 SDR17

### Переход ПЭ100 SDR17

Injected / Литой - Long Spigot / Удлиненный

5 bar Gas - 10 bar Water / 5 бар Газ - 10 бар Вода



d1	d2	Article No Код Товара	Z	le1	le2	s1	s2	Weight Вес	Box коробке
mm	mm		mm	mm	mm	mm	mm	kg	(pcs/шт)
75	63	001 115 0080 0076	175	70	63	4,5	3,8	0,199	36
90	75	001 115 0080 0091	200	79	70	5,4	4,5	0,330	36
90	63	001 115 0080 0092	196	79	63	5,4	3,8	0,258	36
110	90	001 115 0080 0111	213	82	79	6,6	5,4	0,498	30
110	75	001 115 0080 0112	216	82	70	6,6	4,5	0,463	30
110	63	001 115 0080 0113	214	82	63	6,6	3,8	0,421	30
125	110	001 115 0080 0126	222	87	82	7,4	6,6	0,717	18
125	90	001 115 0080 0127	222	87	79	7,4	5,4	0,619	24
125	75	001 115 0080 0128	215	87	70	7,4	4,5	0,545	24
125	63	001 115 0080 0129	195	87	63	7,4	3,8	0,511	24
140	125	001 115 0080 0141	225	92	87	8,3	7,4	0,926	16
140	110	001 115 0080 0142	233	92	82	8,3	6,6	0,851	16
140	90	001 115 0080 0143	225	92	79	8,3	5,4	0,700	16
140	75	001 115 0080 0144	225	92	70	8,3	4,5	0,702	16
160	140	001 115 0080 0161	245	98	92	9,5	8,3	1,247	16
160	125	001 115 0080 0162	250	98	87	9,5	7,4	1,225	16
160	110	001 115 0080 0163	250	98	82	9,5	6,6	1,088	16
160	90	001 115 0080 0164	245	98	79	9,5	5,4	1,038	16
180	160	001 115 0080 0181	255	105	98	10,7	9,5	1,757	6
180	140	001 115 0080 0182	250	105	92	10,7	8,3	1,530	6
180	125	001 115 0080 0183	255	105	87	10,7	7,4	1,414	6
180	110	001 115 0080 0184	255	105	82	10,7	6,6	1,350	6
200	180	001 115 0080 0201	275	112	105	11,9	10,7	2,255	8
200	160	001 115 0080 0202	270	112	98	11,9	9,5	2,009	8
200	140	001 115 0080 0203	275	112	92	11,9	8,3	1,990	8
200	110	001 115 0080 0205	275	112	82	11,9	6,6	1,863	8
225	200	001 115 0080 0226	300	120	112	13,4	11,9	3,194	5
225	180	001 115 0080 0227	280	120	105	13,4	10,7	2,835	5
225	160	001 115 0080 0228	280	120	98	13,4	9,5	2,570	5
225	110	001 115 0080 0231	295	120	82	13,4	6,6	2,420	6
250	225	001 115 0080 0251	305	129	120	14,8	13,4	3,995	2
250	200	001 115 0080 0252	310	129	112	14,8	11,9	3,694	2
250	180	001 115 0080 0253	305	129	105	14,8	10,7	3,576	2
250	160	001 115 0080 0254	294	129	98	14,8	9,5	3,017	2
280	250	001 115 0080 0281	348	139	129	16,6	14,8	5,795	2
280	225	001 115 0080 0282	336	139	120	16,6	13,4	5,142	2
280	200	001 115 0080 0283	348	139	112	16,6	11,9	4,894	2
280	180	001 115 0080 0284	348	139	105	16,6	10,7	4,589	2
315	280	001 115 0080 0316	355	150	139	18,7	16,6	7,383	2
315	250	001 115 0080 0317	375	150	129	18,7	14,8	6,856	2
315	225	001 115 0080 0318	375	150	120	18,7	13,4	6,504	2
355	315	001 115 0080 0356	390	164	150	21,1	18,7	8,090	1
400	315	001 115 0080 0402	430	179	150	23,7	18,7	12,376	1

## STEP REDUCER PE 100 SDR11

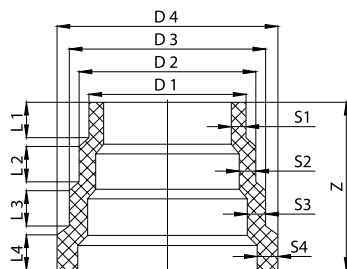
### Ступенчатый переход ПЭ100 SDR11



Injected / Литой  
Short Spigot / Укороченный  
Special equipment required /  
Требует специального оборудования для сварки

16 bar Water / 16 бар Вода

D4	D1	Article No Код Товара	D2	D3	L1	L2	L3	L4	Z
mm	mm		mm	mm	mm	mm	mm	mm	mm
225	160	001 117 1081 0228	180	200	36	36	36	36	171.0
315	225	001 117 1081 0318	250	280	36	36	36	36	171.0
450	315	001 117 1081 0453	355	400	36	36	36	52	176.0
630	450	001 117 1081 0633	500	560	36	36	36	72	200.0



D4	D1	Article No Код Товара	D2	D3	S1	S2	S3	S4	Weight Вес	Box коробке
mm	mm		mm	mm	mm	mm	mm	mm	kg	(pcs/шт)
225	160	001 117 1081 0228	180	200	14.6	16.4	18.2	20.5	1,7	1
315	225	001 117 1081 0318	250	280	20.5	22.7	25.4	28.6	3,7	1
450	315	001 117 1081 0453	355	400	28.6	32.3	36.4	40.9	8,3	1
630	450	001 117 1081 0633	500	560	40.9	45.5	50.8	57.2	19,3	1

## STEP REDUCER PE 100 SDR17

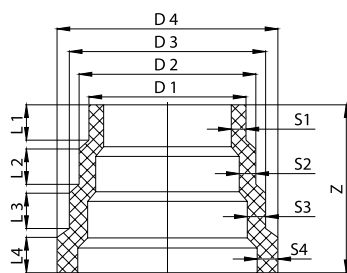
### Ступенчатый переход ПЭ100 SDR17



Injected / Литой  
Short Spigot / Укороченный  
Special equipment required /  
Требует специального оборудования для сварки

10 bar Water / 10 бар Вода

D4	D1	Article No Код Товара	D2	D3	L1	L2	L3	L4	z
mm	mm		mm	mm	mm	mm	mm	mm	mm
225	160	001 115 1081 0228	180	200	36	36	36	36	171,0
315	225	001 115 1081 0318	250	280	36	36	36	36	171,0
450	315	001 115 1081 0453	355	400	36	36	36	52	180,0
630	450	001 115 1081 0633	500	560	36	36	36	72	208,0
900	630	001 115 1081 0903	710	800	36	36	36	86	194,0

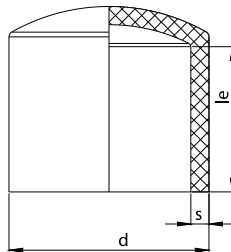


D4	D1	Article No Код Товара	D2	D3	S1	S2	S3	S4	Weight Вес	Box коробке
mm	mm		mm	mm	mm	mm	mm	mm	kg	(pcs/шт)
225	160	001 115 1081 0228	180	200	9,5	10,7	11,9	13,4	1,3	1
315	225	001 115 1081 0318	250	280	13,4	14,8	16,6	18,7	2,5	1
450	315	001 115 1081 0453	355	400	18,7	21,1	23,7	26,7	5,8	1
630	450	001 115 1081 0633	500	560	26,7	29,7	33,2	37,4	14,0	1
900	630	001 115 1081 0903	710	800	37,4	42,1	47,4	53,3	31,0	1

## END CAP PE 100 SDR11

### Заглушка ПЭ100 SDR11

Injected / Литая  
Long Spigot / Удлинённая



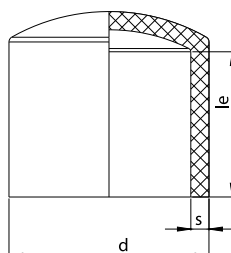
10 bar Gas - 16 bar Water / 10 бар Газ - 16 бар Вода

d	Article No Код Товара	le	s	Weight Вес	Box коробке
mm		mm	mm	kg	(pcs/шт)
20	001 117 0140 0020	41	3,0	0,008	100
25	001 117 0140 0025	41	3,0	0,012	100
32	001 117 0140 0032	44	3,0	0,016	100
40	001 117 0140 0040	49	3,7	0,028	60
50	001 117 0140 0050	55	4,6	0,048	50
63	001 117 0140 0063	63	5,8	0,088	36
75	001 117 0140 0075	70	6,8	0,142	27
90	001 117 0140 0090	79	8,2	0,234	60
110	001 117 0140 0110	82	10,0	0,374	36
125	001 117 0140 0125	87	11,4	0,542	24
140	001 117 0140 0140	92	12,7	0,748	22
160	001 117 0140 0160	98	14,6	1,022	15
180	001 117 0140 0180	105	16,4	1,416	8
200	001 117 0140 0200	112	18,2	1,888	10
225	001 117 0140 0225	120	20,5	2,520	4
250	001 117 0140 0250	129	22,7	3,240	4
280	001 117 0140 0280	139	25,4	4,580	3
315	001 117 0140 0315	150	28,6	6,310	2
355	001 117 0140 0355	164	32,3	8,700	1
400	001 117 0140 0400	179	36,4	12,440	1

## END CAP PE 100 SDR17

### Заглушка ПЭ100 SDR17

Injected / Литая  
Long Spigot / Удлинённая



5 bar Gas - 10 bar Water / 5 бар Газ - 10 бар Вода

d	Article No Код Товара	le	s	Weight Вес	Box коробке
mm		mm	mm	kg	(pcs/шт)
63	001 115 0140 0063	63	3,8	0,079	36
75	001 115 0140 0075	70	4,5	0,117	27
90	001 115 0140 0090	79	5,4	0,205	60
110	001 115 0140 0110	82	6,6	0,308	36
125	001 115 0140 0125	87	7,4	0,436	24
140	001 115 0140 0140	92	8,3	0,621	22
160	001 115 0140 0160	98	9,5	0,863	15
180	001 115 0140 0180	105	10,7	1,135	8
200	001 115 0140 0200	112	11,9	1,518	10
225	001 115 0140 0225	120	13,4	2,113	4
250	001 115 0140 0250	129	14,8	2,764	4
280	001 115 0140 0280	139	16,6	3,761	3
315	001 115 0140 0315	150	18,7	5,191	2
355	001 115 0140 0355	164	21,1	7,465	1
400	001 115 0140 0400	179	23,7	10,640	1

## FLANGE ADAPTOR PE 100 SDR11

### Втулка под фланец ПЭ100 SDR11



Injected / Литая

Long Spigot / Удлиненная

Suitable for butterfly valve / Подходит для дисковых затворов

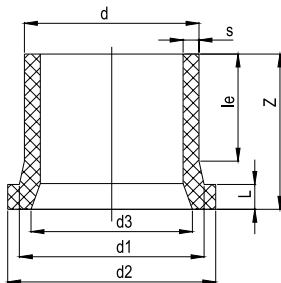
\*Not suitable for ANSI flange. Please check page 25 for suitable flanges /

Не подходит для ANSI фланцев. Пожалуйста, проверьте страницу 25 для подходящих фланцев

\*\*With welded pipes / Удлиняется с помощью трубы

\*\*\*Needed spacer for butterfly valve / Для дисковых затворов необходимо растачивать

10 bar Gas - 16 bar Water / 10 бар Газ - 16 бар Вода



d	Article No Код Товара	d1	d2	d3	le	L	Z	s	Weight Вес	Box коробке
mm		mm	mm	mm	mm	mm	mm	mm	kg	(pcs/шт)
20	001 117 0100 0020	28	45		55	7	80	3,0	0,024	100
*25	001 117 0100 0025	34	58		62	9	81	3,0	0,038	50
*32	001 117 0100 0032	42	68		61	10	86	3,0	0,052	40
*40	001 117 0100 0040	51	78		60	11	88	3,7	0,082	70
*50	001 117 0100 0050	62	88		63	12	92	4,6	0,122	50
*63	001 117 0100 0063	78	102		88	14	120	5,8	0,200	60
*75	001 117 0100 0075	92	122		97	16	130	6,8	0,310	60
*90	001 117 0100 0090	108	138		103	17	140	8,2	0,440	45
110	001 117 0100 0110	125	158		113	18	155	10,0	0,680	24
125	001 117 0100 0125	135	158		120	20	159	11,4	0,780	16
140	001 117 0100 0140	155	188		128	25	190	12,7	1,318	12
160	001 117 0100 0160	175	212	154	155	25	200	14,6	1,620	12
180	001 117 0100 0180	188	212	158	152	30	207	16,4	1,960	10
200	001 117 0100 0200	232	268	208	153	32	210	18,2	2,680	4
225	001 117 0100 0225	238	268	208	139	32	196	20,5	3,108	4
250	001 117 0100 0250	288	320	260	140	35	205	22,7	3,782	2
280	001 117 0100 0280	288	320	260	145	35	211	25,4	4,724	2
315	001 117 0100 0315	338	375	305	160	35	224	28,6	6,346	2
355	001 117 0100 0355	376	435	345	172	45	240	32,3	9,188	1
400	001 117 0100 0400	430	485	396	181	50	264	36,4	12,700	1
**450(DN450)	001 117 5100 0450	465	545	442	195	66	360	40,9	21,770	1
**450(DN500)	001 117 5100 4500	517	585	480	195	65	360	40,9	22,890	1
**500	001 117 5100 0500	530	590	494	212	60	354	45,5	25,060	1
*/**/**560	001 117 5100 0560	618	690	580	235	80	423	50,8	38,800	1
*/**630	001 117 5100 0630	645	690	576	255	65	404	57,3	42,400	1
**710	001 117 5100 0710	740	800	663	282	75	447	64,5	61,198	1



## FLANGE ADAPTOR PE 100 SDR17

### Втулка под фланец ПЭ100 SDR17



Injected / Литая

Long Spigot / Удлинённая

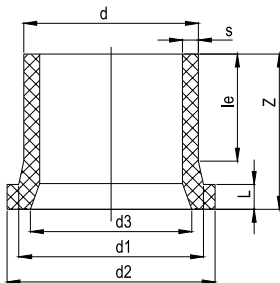
Suitable for butterfly valve / Подходит для дисковых затворов

\*Not suitable for ANSI flange. Please check page 25 for suitable flanges /

Не подходит для ANSI фланцев. Пожалуйста, проверьте страницу 25 для подходящих фланцев

\*\*With welded pipes / Удлиняется с помощью трубы

5 bar Gas - 10 bar Water / 5 бар Газ - 10 бар Вода



d	Article No Код Товара	d1	d2	d3	le	L	Z	s	Weight Вес	Box коробке
mm		mm	mm	mm	mm	mm	mm	mm	kg	(pcs/шт)
*63	001 115 0100 0063	78	102		88	14	120	3,8	0,160	60
*75	001 115 0100 0075	92	122		97	16	130	4,5	0,272	60
*90	001 115 0100 0090	108	139		106	17	140	5,4	0,350	45
110	001 115 0100 0110	125	158		113	17	155	6,6	0,530	24
125	001 115 0100 0125	135	158		120	20	160	7,4	0,570	16
140	001 115 0100 0140	155	188		128	18	188	8,3	1,108	12
160	001 115 0100 0160	175	212	154	147	18	185	9,5	1,070	12
180	001 115 0100 0180	188	212	164	111	20	153	10,7	1,110	12
200	001 115 0100 0200	230	268	208	125	24	188	11,9	1,912	4
225	001 115 0100 0225	238	268	208	156	24	205	13,4	2,316	4
250	001 115 0100 0250	288	320	260	133	25	186	14,8	2,841	2
280	001 115 0100 0280	288	320	260	148	25	213	16,6	3,958	2
315	001 115 0100 0315	338	375	305	166	25	223	18,7	4,470	2
355	001 115 0100 0355	376	435	350	174	30	227	21,1	6,062	1
400	001 115 0100 0400	430	485	396	185	33	242	23,7	8,328	1
**450(DN450)	001 115 5100 0450	465	545	442	195	45	335	26,7	14,260	1
**450(DN500)	001 115 5100 4500	517	585	485	195	45	335	26,7	15,120	1
**500	001 115 5100 0500	530	590	497	212	46	339	29,7	16,880	1
*/**560	001 115 5100 0560	618	690	580	235	50	373	33,2	24,170	1
*/**630	001 115 5100 0630	645	690	585	255	50	384	37,4	28,420	1
**710	001 115 5100 0710	740	800	670	282	50	422	42,1	40,540	1
**800	001 115 5100 0800	843	905	780	312	60	463	47,4	55,390	1
**900	001 115 5100 0900	947	1005	884	345	60	507	53,3	74,350	1
**1000	001 115 5100 1000	1050	1112	972	379	65	557	59,3	101,260	1
**1200	001 115 5100 1200	1240	1320	1167	447	75	620	71,2	177,110	1

## FLANGE ADAPTOR PE 100 SDR11

### Втулка под фланец ПЭ100 SDR11



Injected / Литая

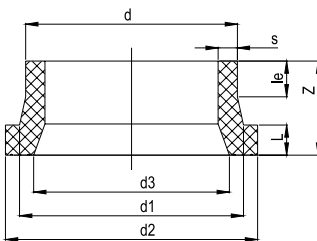
Short Spigot / Укороченная

Suitable for butterfly valve / Подходит для дисковых затворов

\*Not suitable for ANSI flange. Please check page 26 for suitable flanges / Не подходит для ANSI фланцев. Пожалуйста, проверьте страницу 26 для подходящих фланцев

\*\*Needed spacer for butterfly valve / Для дисковых затворов необходимо растачивать

10 bar Gas - 16 bar Water / 10 бар Газ - 16 бар Вода



d	Article No Код Товара	d1	d2	d3	le	L	Z	s	Weight Вес	Box коробке
mm		mm	mm	mm	mm	mm	mm	mm	kg	(pcs/шт)
200	001 117 1100 0200	232	268	208	50	32	120	18,2	1,860	6
225	001 117 1100 0225	238	268	208	53	32	120	20,5	1,980	6
250	001 117 1100 0250	288	320	260	45	35	120	22,7	2,640	3
280	001 117 1100 0280	288	320	260	46	35	120	25,4	2,871	3
315	001 117 1100 0315	338	375	305	47	35	120	28,6	3,730	4
355	001 117 1100 0355	376	435	345	45	45	120	32,3	5,300	2
400	001 117 1100 0400	430	485	396	40	50	124	36,4	6,740	2
450(DN450)	001 117 1100 0450	465	545	442	40	66	140	40,9	11,520	1
450(DN500)	001 117 1100 4500	517	585	480	40	65	160	40,9	12,640	1
500	001 117 1100 0500	530	590	494	40	60	134	45,5	11,280	1
*/**560	001 117 1100 0560	618	690	580	43	80	180	50,8	19,710	1
*630	001 117 1100 0630	645	690	576	45	65	140	57,2	16,160	1
710	001 117 1100 0710	740	800	663	40	75	154	64,9	24,150	1

## FLANGE ADAPTOR PE 100 SDR17

### Втулка под фланец ПЭ100 SDR17



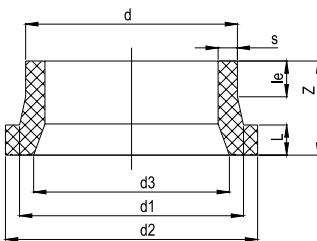
Injected / Литая

Short Spigot / Укороченная

Suitable for butterfly valve / Подходит для дисковых затворов

\*Not suitable for ANSI flange. Please check page 26 for suitable flanges / Не подходит для ANSI фланцев. Пожалуйста, проверьте страницу 26 для подходящих фланцев

5 bar Gas - 10 bar Water / 5 бар Газ - 10 бар Вода



d	Article No Код Товара	d1	d2	d3	le	L	Z	s	Weight Вес	Box коробке
mm		mm	mm	mm	mm	mm	mm	mm	kg	(pcs/шт)
200	001 115 1100 0200	230	268	208	57	24	120	11,9	1,390	6
225	001 115 1100 0225	238	268	208	61	24	120	13,4	1,450	6
250	001 115 1100 0250	288	320	260	55	25	120	14,8	1,940	3
280	001 115 1100 0280	288	320	260	56	25	120	16,6	2,090	3
315	001 115 1100 0315	338	375	305	57	25	120	18,7	2,720	4
355	001 115 1100 0355	376	435	350	60	30	120	21,1	3,800	2
400	001 115 1100 0400	430	485	396	52	33	120	23,7	4,710	2
450(DN450)	001 115 1100 0450	465	545	442	40	45	134	26,7	7,300	1
450(DN500)	001 115 1100 4500	517	585	485	40	45	134	26,7	8,160	1
500	001 115 1100 0500	530	590	497	45	46	120	29,7	7,540	1
*560	001 115 1100 0560	618	690	580	36	50	130	33,2	11,210	1
*630	001 115 1100 0630	645	690	585	45	50	120	37,4	10,600	1
710	001 115 1100 0710	740	800	670	40	50	130	42,1	15,610	1
800	001 115 1100 0800	843	905	780	45	60	140	47,4	20,450	1
900	001 115 1100 0900	947	1005	884	45	60	150	53,3	25,550	1
1000	001 115 1100 1000	1050	1112	972	45	65	165	59,3	35,070	1
1200	109 115 1100 1200	1240	1320	1167	31	75	172	71,2	62,000	1

## FLANGE ADAPTOR (SUITABLE FOR ANSI FLANGE) PE 100 SDR11

Втулка под фланец (Подходит для соединений с ANSI Фланцами)  
ПЭ100 SDR11

Injected / Литая

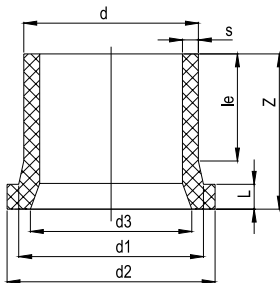
Long Spigot / Удлинённая

Suitable for butterfly valve / Подходит для дисковых затворов

Suitable for ANSI flange / Подходит для соединений с ANSI фланцами

\*With welded pipes / Удлиняется с помощью трубы

\*\*Needed spacer for butterfly valve / Для дисковых затворов необходимо растачивать



10 bar Gas - 16 bar Water / 10 бар Газ - 16 бар Вода

d	Article No Код Товара	d1	d2	d3	le	L	Z	s	Weight Вес	Box коробке
mm		mm	mm	mm	mm	mm	mm	mm	kg	(pcs/шт)
25	001 117 0103 0025	34	54		62	9	81	3,0	0,038	50
32	001 117 0103 0032	42	64		61	10	86	3,0	0,052	40
40	001 117 0103 0040	51	73		60	11	88	3,7	0,072	70
50	001 117 0103 0050	62	82		63	12	92	4,6	0,122	50
63	001 117 0103 0063	78	100		88	14	120	5,8	0,190	60
75	001 117 0103 0075	92	119		97	16	130	6,8	0,300	60
90	001 117 0103 0090	108	132		103	17	140	8,2	0,420	45
*/*560	001 117 5103 0560	580	654	549	235	80	423	50,9	38,400	1
*630	001 117 5103 0630	650	710	576	255	65	404	57,3	43,500	1

## FLANGE ADAPTOR (SUITABLE FOR ANSI FLANGE) PE 100 SDR17

Втулка под фланец (Подходит для соединений с ANSI Фланцами)  
ПЭ100 SDR17

Injected / Литая

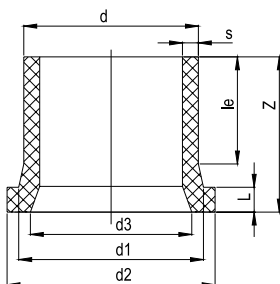
Long Spigot / Удлинённая

Suitable for butterfly valve / Подходит для дисковых затворов

Suitable for ANSI flange / Подходит для соединений с ANSI фланцами

\*With welded pipes / Удлиняется с помощью трубы

\*\*Needed spacer for butterfly valve / Для дисковых затворов необходимо растачивать



5 bar Gas - 10 bar Water / 5 бар Газ - 10 бар Вода

d	Article No Код Товара	d1	d2	d3	le	L	Z	s	Weight Вес	Box коробке
mm		mm	mm	mm	mm	mm	mm	mm	kg	(pcs/шт)
63	001 115 0103 0063	78	100		88	14	120	3,8	0,160	60
75	001 115 0103 0075	92	119		97	16	130	4,5	0,240	60
90	001 115 0103 0090	108	132		106	17	140	5,4	0,330	45
*560	001 115 5103 0560	580	654	570	235	80	423	33,2	24,170	1
*630	001 115 5103 0630	650	710	585	255	50	404	37,4	29,400	1
*900	001 115 5103 0900	940	1005	880	345	60	507	53,3	73,200	1
*1000	001 115 5103 1000	1040	1112	964	379	65	557	59,3	100,500	1
*/*1200	001 115 5103 1200	1240	1320	1145	447	75	620	71,2	170,500	1

## FLANGE ADAPTOR (SUITABLE FOR ANSI FLANGE) PE 100 SDR11

Втулка под фланец (Подходит для соединений с ANSI Фланцами)  
ПЭ100 SDR11



Injected / Литая

Short Spigot / Укороченная

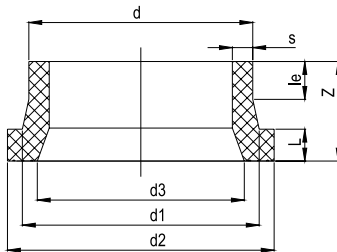
Suitable for butterfly valve / Подходит для дисковых затворов

Suitable for ANSI flange / Подходит для соединений с ANSI фланцами

\*Needed spacer for butterfly valve / Для дисковых затворов необходимо растачивать

10 bar Gas - 16 bar Water / 10 бар Газ - 16 бар Вода

d	Article No Код Товара	d1	d2	d3	le	L	Z	s	Weight Вес	Box коробке
mm		mm	mm	mm	mm	mm	mm	mm	kg	(pcs/шт)
*560	001 117 1103 0560	580	654	549	43	80	180	50.9	19.200	1
630	001 117 1103 0630	650	710	576	45	65	140	57.3	16.600	1



## FLANGE ADAPTOR (SUITABLE FOR ANSI FLANGE) PE 100 SDR17

Втулка под фланец (Подходит для соединений с ANSI Фланцами)  
ПЭ100 SDR17



Injected / Литая

Short Spigot / Укороченная

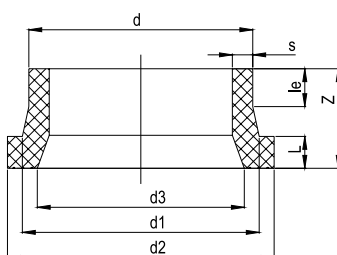
Suitable for butterfly valve / Подходит для дисковых затворов

Suitable for ANSI flange / Подходит для соединений с ANSI фланцами

\*Needed spacer for butterfly valve / Для дисковых затворов необходимо растачивать

5 bar Gas - 10 bar Water / 5 бар Газ - 10 бар Вода

d	Article No Код Товара	d1	d2	d3	le	L	Z	s	Weight Вес	Box коробке
mm		mm	mm	mm	mm	mm	mm	mm	kg	(pcs/шт)
560	001 115 1103 0560	580	654	570	43	80	180	33,2	12,930	1
630	001 115 1103 0630	650	710	585	45	50	120	37,4	11,200	1
900	001 115 1103 0900	940	1005	880	45	60	150	53,3	25,500	1
1000	001 115 1103 1000	1040	1112	964	45	65	165	59,3	35,000	1
*1200	109 115 1103 1200	1240	1320	1145	31	75	172	71,2	62,000	1



## PP 30% GLASS-FIBRE PP COVERED FLANGE WITH STEEL CORE, METRIC

Фланец с ПП покрытием, метрический



Steel PP  
сталь ПП

## PP 30% GLASS-FIBRE PP COVERED FLANGE WITH STEEL CORE, ANSI

Фланец с ПП покрытием, ANSI



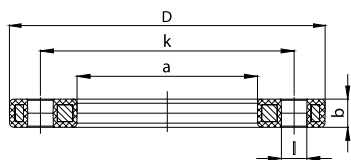
Injection moulded PP coating  
No corrosion by diffusion, suitable for all types of chemical fields and industries  
Applicable for outside applications, UV-resistant  
High operational reliability at permanent load  
Operating temperatures up to 80 °C (subject to condition)  
No deformation by controlled torque, high bending strength  
Price-wise competitiveness over stainless steel

Литьевое производство с ПП покрытием  
Устойчивость к коррозии, все виды применений в химической отрасли и промышленности  
Использование на открытых территориях, устойчивость к УФ-излучению  
Высокая функциональная безопасность при постоянной нагрузке  
использование при температурах до 80° (в зависимости от условий)  
Не деформируется в процессе контролируемого монтажа, обладает высокой прочностью к изгибам  
Компетентные цены с учетом нержавеющей стали

## BACKING FLANGE, PP-STEEL METRIC

### Фланец с ПП покрытием, метрический

PP 30% Glass-fibre Reinforced with steel ring /  
 ПП (30% армирование стекловолокном) со стальным кольцом  
 UV-Resistant suitable for outdoor use / Устойчивый к воздействию уф  
 Connecting dimension ISO 7005, EN 1092, BS 4504, DIN 2501 /  
 Размеры для присоединения: ISO 7005, EN 1092, BS 4504, DIN 2501



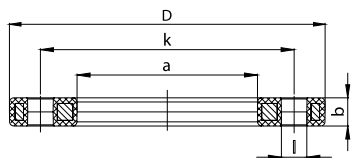
#### Bolt circle PN16 / Размещение болтов на PN16

d	DN	Article No Код Товара	D	a	k	b	i	Bolt болта	Hole Qty Количество отверстий	Weight Вес	Box коробке
mm	mm		mm	mm	mm	mm	mm	mm	mm	kg	(pcs/шт)
20	15	001 517 7120 0020	95	28	65	12	14	M12	4	0,232	85
25	20	001 517 7120 0025	105	34	75	12	14	M12	4	0,288	68
32	25	001 517 7120 0032	115	42	85	16	14	M12	4	0,544	52
40	32	001 517 7120 0040	140	51	100	16	18	M16	4	0,836	20
50	40	001 517 7120 0050	150	62	110	18	18	M16	4	0,902	15
63	50	001 517 7120 0063	165	78	125	18	18	M16	4	1,074	15
75	65	001 517 7120 0075	188	92	145	18	18	M16	4	1,368	15
90	80	001 517 7120 0090	204	108	160	20	18	M16	8	1,516	10
110	100	001 517 7120 0110	224	128	180	20	18	M16	8	1,960	10
125	100	001 517 7120 0125	224	135	180	20	18	M16	8	1,938	10
140	125	001 517 7120 0140	252	158	210	24	18	M16	8	2,866	6
160	150	001 517 7120 0160	285	178	240	24	22	M20	8	3,576	6
180	150	001 517 7120 0180	285	188	240	24	22	M20	8	3,298	6
200	200	001 517 7120 0200	340	235	295	27	22	M20	12	5,032	4
225	200	001 517 7120 0225	340	238	295	27	22	M20	12	4,900	4
250	250	001 517 7120 0250	419	288	355	32	26	M24	12	10,182	2
280	250	001 517 7120 0280	419	294	355	32	26	M24	12	9,860	2
315	300	001 517 7120 0315	478	338	410	34	26	M24	12	13,150	2
355	350	001 517 7120 0355	532	376	470	42	26	M24	16	22,200	1
400	400	001 517 7120 0400	592	430	525	46	30	M27	16	26,214	1

## BACKING FLANGE, PP-STEEL METRIC

### Фланец с ПП покрытием, метрический

PP 30% Glass-fibre Reinforced with steel ring /  
 ПП (30% армирование стекловолокном) со стальным кольцом  
 UV-Resistant suitable for outdoor use / Устойчивый к воздействию уф  
 Connecting dimension ISO 7005, EN 1092, BS 4504, DIN 2501 /  
 Размеры для присоединения: ISO 7005, EN 1092, BS 4504, DIN 2501



#### Bolt circle PN10 / Размещение болтов на PN10

d	DN	Article No Код Товара	D	a	k	b	i	Bolt болта	Hole Qty Количество отверстий	Weight Вес	Box коробке
mm	mm		mm	mm	mm	mm	mm	mm	mm	kg	(pcs/шт)
200	200	001 515 7120 0200	340	235	295	27	22	M20	8	5,318	4
225	200	001 515 7120 0225	340	238	295	27	22	M20	8	5,500	4
250	250	001 515 7120 0250	395	288	350	30	22	M20	12	6,962	4
280	250	001 515 7120 0280	395	294	350	30	22	M20	12	7,092	4
315	300	001 515 7120 0315	445	338	400	34	22	M20	12	9,428	2
355	350	001 515 7120 0355	514	376	460	40	22	M20	16	19,285	1
400	400	001 515 7120 0400	571	430	515	40	26	M24	16	21,370	1
450	500	001 515 7120 4500	678	517	620	45	26	M24	20	34,520	1
500	500	001 515 7120 0500	688	533	620	45	26	M24	20	34,000	1
560	600	001 515 7120 0560	799	618	725	50	30	M27	20	49,000	1
630	600	001 515 7120 0630	799	645	725	50	30	M27	20	40,000	1

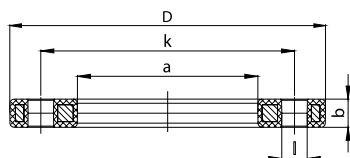
## BACKING FLANGE, PP-STEEL ANSI

### Фланец с ПП покрытием, ANSI



PP 30% Glass-fibre Reinforced with steel ring /  
 ПП (30% армирование стекловолокном) со стальным кольцом  
 UV-Resistant suitable for outdoor use / Устойчивый к воздействию уф  
 Connecting dimension ANSI ASME B16.5 class 150, ASTM D4024, BS 1560, BS EN 1759 / Размеры для присоединения: ANSI ASME B16.5 class 150, ASTM D4024, BS 1560, BS EN 1759

Bolt circle class 150 / Размещение болтов на класс 150



d	DN	inch	Article No Код Товара	D	a	k	b	l	Bolt болта	Hole Qty Количество отверстий	Weight Вес	Box коробке
mm	mm			mm	mm	mm	mm	mm	mm	mm	kg	
20	15	1/2"	001 530 7121 0020	95	28	60,5	12	16	M12	4	0,200	85
25	20	3/4"	001 530 7121 0025	102	34	69,9	12	16	M12	4	0,024	68
32	25	1"	001 530 7121 0032	114	42	79,3	16	16	M12	4	0,490	52
40	32	1 1/4"	001 530 7121 0040	130	51	88,9	16	16	M12	4	0,670	20
50	40	1 1/2"	001 530 7121 0050	133	62	98,6	18	16	M12	4	0,640	15
63	50	2"	001 530 7121 0063	165	78	120,6	18	20	M16	4	1,020	15
75	65	2 1/2"	001 530 7121 0075	184	92	139,7	18	20	M16	4	1,310	15
90	80	3"	001 530 7121 0090	194	111	152,4	20	20	M16	4	1,420	10
110	100	4"	001 530 7121 0110	229	133	190,5	20	20	M16	8	1,920	10
160	150	6"	001 530 7121 0160	283	178	241,3	24	22	M20	8	3,750	6
180	150	6"	001 530 7121 0180	285	188	241,3	24	22	M20	8	3,298	6
200	200	8"	001 530 7121 0200	345	236	298,5	27	22	M20	8	6,040	4
250	250	10"	001 530 7121 0250	412	288	361,9	32	32	M22	12	9,740	2
315	300	12"	001 530 7121 0315	487	338	431,8	32	25	M22	12	15,380	2
355	350	14"	001 530 7121 0355	533	376	476,2	42	28,5	M27	12	24,940	1
400	400	16"	001 530 7121 0400	596	430	539,7	44	28,5	M27	16	34,770	1



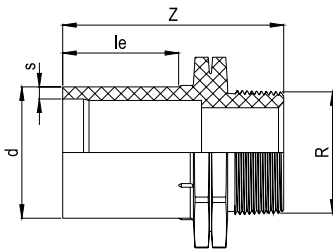
## TRANSITION ADAPTOR PE

### Переход ПЭ/ПЭ резьбовой

MALE THREAD PE 100 SDR11 / с наружной резьбой ПЭ100 SDR11

Injected / Литой  
Long Spigot / Удлиненный

10 bar Water / 10 бар Вода



d	R	Article No Код Товара	le	Z	s	Weight Вес	Box коробке
mm	inch		mm	mm	mm	kg	(pcs/шт)
20	½"	001 117 6210 0020	34	65	3,0	0,020	100
25	¾"	001 117 6210 0025	33	65	3,0	0,023	100
32	1"	001 117 6210 0032	38	73	3,0	0,040	90
40	1"	001 117 6210 4001	44	80	3,7	0,060	100
40	1¼"	001 117 6210 0040	44	83	3,7	0,065	100
50	1½"	001 117 6210 0050	48	87	4,6	0,092	100
63	1½"	001 117 6210 6301	62	101	5,8	0,156	60
63	2"	001 117 6210 0063	62	106	5,8	0,166	60

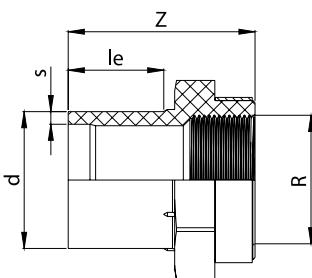
## TRANSITION ADAPTOR PE

### Переход ПЭ/ПЭ резьбовой

FEMALE THREAD PE 100 SDR11 / С внутренней резьбой ПЭ100 SDR11

Injected / Литой  
Long Spigot / Удлиненный  
Reinforcing ring stainless / Закрепленный стальным обручем

10 bar Water / 10 бар Вода



d	R	Article No Код Товара	le	Z	s	Weight Вес	Box коробке
mm	inch		mm	mm	mm	kg	(pcs/шт)
20	½"	001 117 6211 0020	34	59	3,0	0,020	100
25	¾"	001 117 6211 0025	34	61	3,0	0,023	100
32	1"	001 117 6211 0032	37	68	3,0	0,045	90
40	1"	001 117 6211 4001	41	72	3,7	0,070	100
40	1¼"	001 117 6211 0040	42	79	3,7	0,065	100
50	1½"	001 117 6211 0050	49	86	4,6	0,105	100
63	1½"	001 117 6211 6301	49	86	5,8	0,180	60
63	2"	001 117 6211 0063	48	90	5,8	0,156	60



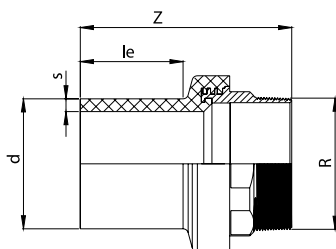
## TRANSITION ADAPTOR PE-BRASS (MS58)

### Переход ПЭ- Латунь

MALE THREAD PE 100 SDR11 / с наружной резьбой ПЭ100 SDR11

Injected / Литой  
Long Spigot / Удлинённый

16 bar Water / 16 бар Вода



d	R	Article No Код Товара	Z	le	s	Weight Вес	Box коробке
mm	inch		mm	mm	mm	kg	(pcs/шт)
20	½"	001 117 6200 0020	90	41	3,0	0,084	100
25	¾"	001 117 6200 0025	84	41	3,0	0,104	75
32	1"	001 117 6200 0032	103	44	3,0	0,208	50
40	1¼"	001 117 6200 0040	122	49	3,7	0,310	25
50	1½"	001 117 6200 0050	121	55	4,6	0,398	25
63	2"	001 117 6200 0063	140	63	5,8	0,578	10
75	2½"	001 117 6200 0075	146	70	6,8	0,982	9
90	3"	001 117 6200 0090	168	79	8,2	1,380	5
110	4"	001 117 6200 0110	179	82	10,0	2,030	2
125	4"	001 117 6200 0125	186	87	11,4	2,226	2

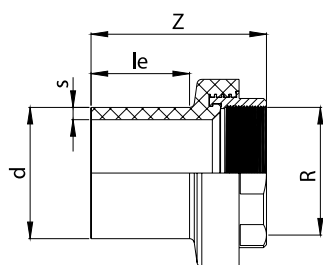
## TRANSITION ADAPTOR PE-BRASS (MS58)

### Переход ПЭ- Латунь

FEMALE THREAD PE 100 SDR11 / С внутренней резьбой ПЭ100 SDR11

Injected / Литой  
Long Spigot / Удлинённый

16 bar Water / 16 бар Вода



d	R	Article No Код Товара	Z	le	s	Weight Вес	Box коробке
mm	inch		mm	mm	mm	kg	(pcs/шт)
20	½"	001 117 6201 0020	72	41	3,0	0,058	100
25	¾"	001 117 6201 0025	72	41	3,0	0,072	98
32	1"	001 117 6201 0032	84	44	3,0	0,152	48
40	1¼"	001 117 6201 0040	98	49	3,7	0,318	18
50	1½"	001 117 6201 0050	101	55	4,6	0,304	18
63	2"	001 117 6201 0063	115	63	5,8	0,386	16
75	2½"	001 117 6201 0075	129	70	6,8	0,828	9
90	3"	001 117 6201 0090	144	79	8,2	1,122	5
110	4"	001 117 6201 0110	147	82	10,0	1,732	4
125	4"	001 117 6201 0125	153	87	11,4	1,806	2

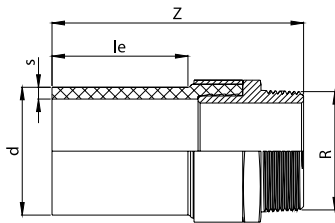
## TRANSITION ADAPTOR PE-BRASS (MS58)

### Переход ПЭ-Латунь

MALE THREAD PE 100 SDR11 / с наружной резьбой ПЭ100 SDR11

Injected / Литой  
Long Spigot / Удлиненный

10 bar Gas - 16 bar Water / 10 бар Газ - 16 бар Вода



d	R	Article No Код Товара	Z	le	s	Weight Вес	Box коробке
mm	inch		mm	mm	mm	kg	(pcs/шт)
20	½"	001 117 6205 0020	76	41	3,0	0,069	100
25	¾"	001 117 6205 0025	79	41	3,0	0,099	75
32	1"	001 117 6205 0032	86	44	3,0	0,150	50
40	1¼"	001 117 6205 0040	101	49	3,7	0,270	25
50	1½"	001 117 6205 0050	112	55	4,6	0,400	25
63	2"	001 117 6205 0063	125	63	5,8	0,540	10

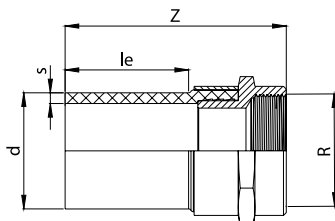
## TRANSITION ADAPTOR PE-BRASS (MS58)

### Переход ПЭ-Латунь

FEMALE THREAD PE 100 SDR11 / С внутренней резьбой ПЭ100 SDR11

Injected / Литой  
Long Spigot / Удлиненный

10 bar Gas - 16 bar Su / 10 bar Gas - 16 bar Water



d	R	Article No Код Товара	Z	le	s	Weight Вес	Box коробке
mm	inch		mm	mm	mm	kg	(pcs/шт)
20	½"	001 117 6206 0020	75	41	3,0	0,076	100
25	¾"	001 117 6206 0025	78	41	3,0	0,104	98
32	1"	001 117 6206 0032	85	44	3,0	0,154	48
40	1¼"	001 117 6206 0040	100	49	3,7	0,270	18
50	1½"	001 117 6206 0050	111	55	4,6	0,380	18
63	2"	001 117 6206 0063	124	63	5,8	0,540	16

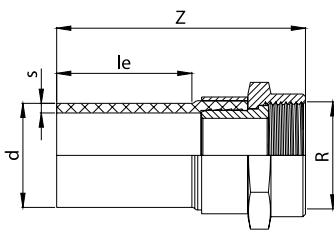
## TRANSITION ADAPTOR PE-BRASS (MS58)

### Переход ПЭ-Латунь

LOOSE NUT PE 100 SDR11 / СО СВОБОДОБНОЙ ГАЙКОЙ ПЭ100 SDR11

Injected / Литой  
Long Spigot / Удлиненный

16 bar Water / 16 бар Вода



d	R	Article No Код Товара	Z	le	s	Weight Вес	Box коробке
mm	inch		mm	mm	mm	kg	(pcs/шт)
20	½"	001 117 6207 0020	78	41	3,0	0,086	100
25	¾"	001 117 6207 0025	77	41	3,0	0,113	98
32	1"	001 117 6207 0032	85	44	3,0	0,184	48
40	1¼"	001 117 6207 0040	97	49	3,7	0,289	18
50	1½"	001 117 6207 0050	112	55	4,6	0,452	18
63	2"	001 117 6207 0063	122	63	5,8	0,660	16

## TRANSITION ADAPTOR PE-STEEL

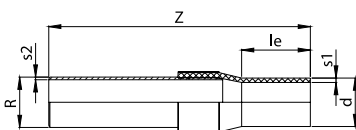
### ПЕРЕХОД ПЭ-СТАЛЬ

PE 100 SDR11 / GR-B

Long Spigot / Удлиненный

Steel pipe GR-B API 5L EN10208-1, epoxy or PE coated for corrosion resistance /  
Стальная труба GR-B API 5L EN10208-1, с ПЭ или антикоррозийным покрытием  
Welding end / С концом под сварку

10 bar Gas - 16 bar Water / 10 бар Газ - 16 бар Вода



d	R	Article No Код Товара	le	Z	s1	s2	Weight Вес	Box коробке
mm	inch		mm	mm	mm	mm	kg	(pcs/шт)
25	¾"	001 117 6180 0025	43	396	3,0	2,9	0,650	30
32	1"	001 117 6180 0032	100	440	3,0	3,4	0,950	16
40	1¼"	001 117 6180 0040	57	404	3,7	3,6	1,310	9
50	1½"	001 117 6180 0050	62	420	4,6	3,7	1,570	9
63	2"	001 117 6180 0063	106	483	5,8	3,9	2,450	9
75	2½"	001 117 6180 0075	70	474	6,8	5,2	3,710	4
90	3"	001 117 6180 0090	83	482	8,2	5,5	5,110	4
110	4"	001 117 6180 0110	156	583	10,0	6,0	7,760	2
125	4"	001 117 6180 0125	92	525	11,4	6,0	7,670	2
125	6"	001 117 6180 1256	170	666	11,4	7,1	14,900	1
160	6"	001 117 6180 0160	110	592	14,6	7,1	14,744	1
180	6"	001 117 6180 0180	110	591	16,4	7,1	15,480	1
200	8"	001 117 6180 0200	112	675	18,2	8,2	44,510	1
225	8"	001 117 6180 0225	120	675	20,5	8,2	44,840	1
250	10"	001 117 6180 0250	129	765	22,7	9,3	71,890	1
280	10"	001 117 6180 0280	139	745	25,4	9,3	72,080	1
315	12"	001 117 6180 0315	150	850	28,6	9,5	106,370	1

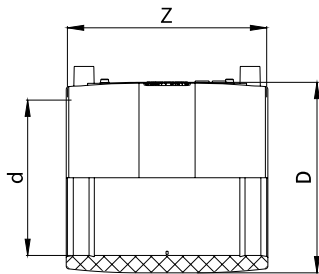
## EF COUPLER PE 100 SDR11

### Электросварная муфта ПЭ100 SDR11



Injected (up to 400mm) / Литейное производство (до 400мм)  
 4mm pin connectors / Штыревой контакт 4мм  
 Removable center stopper (up to 400mm) /  
 С легко удаляемым упором (до 400мм)  
 Machined from pipe (450-1200mm) / Производится из Трубы (450-1200мм)  
 \*Bifilar welding zone / xxxxxxxxxxxxxxxxxxxx  
 Weldable for SDR11 and SDR17 between 75-400 /  
 Свариваемые муфты от 75мм до 400мм с SDR11 и SDR17

10 bar Gas - 16 bar Water / 10 бар Газ - 16 бар Вода

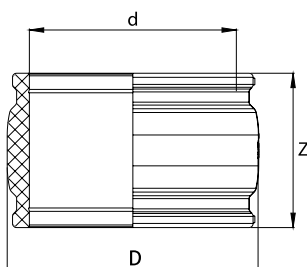


d	Article No Код Товара	D	Z	Weight Вес	Box коробке
mm		mm	mm	kg	(pcs/шт)
20	101 117 2160 0020	29	77	0,033	80
25	101 117 2160 0025	34	77	0,037	80
32	101 117 2160 0032	43	77	0,057	75
40	101 117 2160 0040	52	90	0,080	90
50	101 117 2160 0050	62	91	0,096	70
63	001 117 2160 0063	80	98	0,164	18
75	001 117 2160 0075	94	110	0,221	16
90	001 117 2160 0090	111	124	0,378	12
110	001 117 2160 0110	136	144	0,652	15
125	001 117 2160 0125	151	154	0,769	16
140	001 117 2160 0140	169	162	0,944	12
160	001 117 2160 0160	193	172	1,327	10
180	001 117 2160 0180	217	184	1,907	8
200	001 117 2160 0200	241	198	2,445	4
225	001 117 2160 0225	271	212	3,269	4
250	001 117 2160 0250	304	228	4,391	2
280	001 117 2160 0280	340	244	6,080	1
315	001 117 2160 0315	380	264	7,940	1
355	001 117 2160 0355	433	280	10,330	1
400	001 117 2160 0400	488	300	14,320	1
450	109 117 2160 0450	560	320	19,100	1
*500	109 117 2160 0500	621	360	27,860	1
*560	109 117 2160 0560	695	390	38,800	1
*630	109 117 2160 0630	780	430	52,200	1
*710	109 117 2160 0710	882	475	72,450	1
*800	109 117 2160 0800	993	520	102,490	1
*900	109 117 2160 0900	1115	550	137,930	1
*1000	109 117 2160 1000	1238	600	193,500	1
*1200	109 117 2160 1200	1483	650	285,600	1

## EF COUPLER PE 100 SDR17

### Электросварная муфта ПЭ100 SDR17

Machined from pipe / Производится из трубы  
 4mm pin connectors / Штыревой контакт 4мм  
 Bifilar welding zone / Бифилярная сварочная зона  
 \*Monofilar welding zone / Монофилярная сварочная зона



d	Article No Код Товара	D	Z	Weight Вес	Box коробке
mm		mm	mm	kg	(pcs/шт)
*450	101 115 2160 0450	520	320	14,800	1
500	101 115 2160 0500	577	360	20,100	1
560	101 115 2160 0560	645	390	27,500	1
630	101 115 2160 0630	724	430	37,800	1
710	109 115 2160 0710	819	475	49,370	1
800	109 115 2160 0800	921	520	69,180	1
900	109 115 2160 0900	1035	550	93,150	1
1000	109 115 2160 1000	1149	600	125,650	1
1200	109 115 2160 1200	1376	650	196,450	1

## EF ELBOW 90° PE 100 SDR11

Отвод 90° электросварной ПЭ100 SDR11



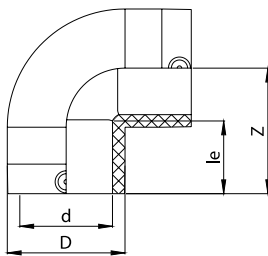
Injected / Литой

4mm pin connectors / Штыревой контакт 4мм



10 bar Gas - 16 bar Water / 10 бар Газ - 16 бар Вода

d	Article No Код Товара	D	Z	le	Weight Вес	Box коробке
mm		mm	mm	mm	kg	(pcs/шт)
20	101 117 2021 0020	43	63	40	0,150	40
25	101 117 2021 0025	35	60	41	0,060	100
32	101 117 2021 0032	44	62	40	0,100	80
40	101 117 2021 0040	52	65	42	0,120	55
50	101 117 2021 0050	63	72	45	0,170	50
63	101 117 2021 0063	81	84	50	0,310	25
75	101 117 2021 0075	95	92	53	0,440	16
90	101 117 2021 0090	113	109	60	0,680	15
110	101 117 2021 0110	137	135	73	1,150	6
125	101 117 2021 0125	154	152	78	1,640	6
160	101 117 2021 0160	201	205	87	5,000	2
180	101 117 2021 0180	222	197	90	4,120	2



## EF ELBOW 45° PE 100 SDR11

Отвод 45° электросварной ПЭ100 SDR11



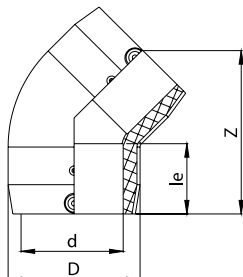
Injected / Литой

4mm pin connectors / Штыревой контакт 4мм



10 bar Gas - 16 bar Water / 10 бар Газ - 16 бар Вода

d	Article No Код Товара	D	Z	le	Weight Вес	Box коробке
mm		mm	mm	mm	kg	(pcs/шт)
32	101 117 2022 0032	44	99	40	0,080	100
40	101 117 2022 0040	53	108	41.5	0,100	70
50	101 117 2022 0050	63	124	44.5	0,130	50
63	101 117 2022 0063	78.5	137	50	0,230	30
75	101 117 2022 0075	94	153	53	0,350	20
90	101 117 2022 0090	117	177	60	0,550	18
110	101 117 2022 0110	137	213	75	0,930	10
125	101 117 2022 0125	154	240	79	1,250	6
160	101 117 2022 0160	201	283	89	4,500	2
180	101 117 2022 0180	222	299	90	3,130	2



## EF TEE 90°, EQUAL PE 100 SDR11

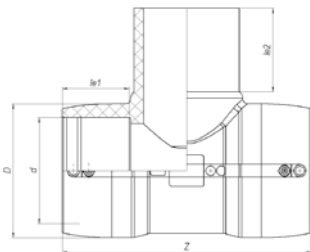
### Тройник 90° электросварной ПЭ100 SDR11



Injected / Литой

4mm pin connectors / Штыревой контакт 4мм

10 bar Gas - 16 bar Water / 10 бар Газ - 16 бар Вода



d	Article No Код Товара	D	Z	L	le1	le2	Weight Вес	Box коробке
mm		mm	mm	mm	mm	mm	kg	(pcs/шт)
20	101 117 2041 0020	44	98	90	35	65	0,140	50
25	101 117 2041 0025	44	98	90	35	65	0,130	50
32	101 117 2041 0032	44	98	90	35	65	0,110	50
40	101 117 2041 0040	52	131	91	44	59	0,160	18
50	001 117 2041 0050	64	138	96	43	55	0,190	25
63	001 117 2041 0063	82	164	113	49	63	0,360	20
75	001 117 2041 0075	95	189	129	55	70	0,550	14
90	001 117 2041 0090	112	210	148	65	79	0,820	16
110	001 117 2041 0110	139	260	169	72	82	1,450	6
125	001 117 2041 0125	160	268	182	77	87	2,240	4
160	001 117 2041 0160	195	320	210	86	98	3,340	2
180	001 117 2041 0180	230	340	230	88	105	5,300	2

## EF 90° TEE, REDUCED PE 100 SDR11

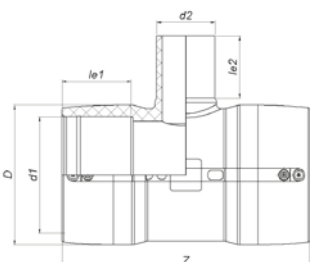
### Тройник редукционный, электросварной ПЭ100 SDR11



Injected / Литой

4mm pin connectors / Штыревой контакт 4мм

10 bar Gas - 16 bar Water / 10 бар Газ - 16 бар Вод



d1	d2	Article No Код Товара	D	Z	L	le1	le2	Weight Вес	Box коробке
mm	mm		mm	mm	mm	mm	mm	kg	(pcs/шт)
50	40	001 117 2042 0051	64	138	89	43	49	0,300	25
63	50	001 117 2042 0064	82	164	105	49	55	0,330	20
63	40	001 117 2042 0065	82	164	98	49	49	0,310	20
63	32	001 117 2042 0066	82	164	92	49	44	0,300	20
75	63	001 117 2042 0076	95	189	122	55	63	0,520	14
90	63	001 117 2042 0092	112	210	132	65	63	0,740	16
110	90	001 117 2042 0111	139	260	165	72	79	1,330	6
110	63	001 117 2042 0113	139	260	149	72	63	1,220	6
125	110	001 117 2042 0126	160	268	175	77	82	1,630	4
125	90	001 117 2042 0127	160	268	171	77	79	1,550	4
125	63	001 117 2042 0129	160	268	150	77	63	1,440	4
160	110	001 117 2042 0163	195	320	191	86	82	2,890	2
160	90	001 117 2042 0164	195	320	185	86	79	2,790	2
160	63	001 117 2042 0166	195	320	168	86	63	2,700	2
180	125	001 117 2042 0183	230	340	207	88	87	3,830	2

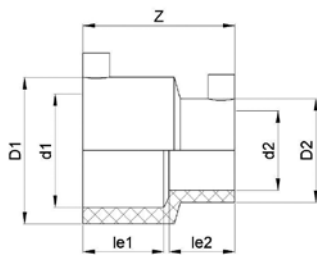
## EF REDUCER PE 100 SDR11

### Переход электросварной ПЭ100 SDR11

Injected / Литой

4mm pin connectors / Штыревой контакт 4мм

10 bar Gas 16 bar Water / 10 бар Газ - 16 бар Вода



d1	d2	Article No Код Товара	D1	D2	le1	le2	Z	Weight Вес	Box коробке
mm	mm		mm	mm	mm	mm	mm	kg	(pcs/шт)
25	20	101 117 2080 0026	34	29	38	36	77	0,035	75
32	25	101 117 2080 0033	43	34	39	37	77	0,052	75
32	20	101 117 2080 0034	43	29	39	37	77	0,048	75
40	32	101 117 2080 0041	52	44	46	43	91	0,080	100
50	40	101 117 2080 0051	62	52	46	43	91	0,100	80
50	32	101 117 2080 0052	62	44	46	41	91	0,090	80
63	50	101 117 2080 0064	78	62	52	48	102	0,150	60
63	40	101 117 2080 0065	78	52	52	45	102	0,140	60
63	32	101 117 2080 0066	78	44	52	44	102	0,140	60
75	63	101 117 2080 0076	98	82	61	57	126	0,440	28
90	63	101 117 2080 0092	110	79	61	55	123	0,300	35
110	90	101 117 2080 0111	134	112	68	62	137	0,550	20
110	63	001 117 2080 0113	135	80	71	53	158	0,540	24
125	90	101 117 2080 0127	152	112	75	62	145	0,700	12
160	110	101 117 2080 0163	200	140	89	73	184	1,640	6
160	90	101 117 2080 0164	187	116	92	67	175	1,510	6
180	125	101 117 2080 0183	216	157	115	90	221	2,090	4



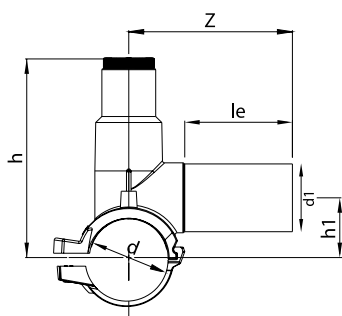
## EF TAPPING SADDLE PE 100 SDR11

### Электросварная седелка ПЭ100 SDR11



Injected monoblock type / Моноблок литой  
 4mm pin connectors / Штыревой контакт 4мм  
 Long spigot outlet / Длинный выход для сварки  
 Hexagon wrench 12mm / Шестигранный ключ 12мм  
 O-ring sealed leakproof cap / Крышка с уплотнительным  
 кольцом для герметизации  
 Stainless steel cutters / Нержавеющая фреза

10 bar Gas - 16 bar Water / 10 бар Газ - 16 бар Вода



d	d1	Article No Код Товара	le	h	h1	Z	Weight Вес	Box коробке
mm	mm		mm	mm	mm	mm	kg	(pcs/шт)
40	32	001 117 2071 0041	76	135	38	114	0,333	20
40	25	001 117 2071 0042	75	135	38	114	0,323	20
40	20	001 117 2071 0043	67	135	38	104	0,313	20
50	32	001 117 2071 0052	76	135	43	117	0,333	20
50	25	001 117 2071 0053	75	135	43	113	0,323	20
50	20	001 117 2071 0054	64	135	43	105	0,313	20
63	63	001 117 2071 0063	107	180	51	149	0,675	18
63	50	001 117 2071 0064	92	180	51	138	0,628	20
63	40	001 117 2071 0065	85	180	51	126	0,593	20
63	32	001 117 2071 0066	76	180	51	117	0,588	20
63	25	001 117 2071 0067	75	180	51	116	0,578	20
63	20	001 117 2071 0068	75	180	51	116	0,578	20
75	63	001 117 2071 0076	107	186	56	152	0,697	15
75	50	001 117 2071 0077	92	186	56	140	0,644	15
75	40	001 117 2071 0078	82	186	56	126	0,624	15
75	32	001 117 2071 0079	76	186	56	118	0,597	15
75	25	001 117 2071 0080	75	186	56	117	0,590	15
75	20	001 117 2071 0081	75	186	56	113	0,590	15
90	63	001 117 2071 0092	100	195	65	160	0,788	12
90	50	001 117 2071 0093	92	195	65	148	0,730	12
90	40	001 117 2071 0094	85	195	65	136	0,696	12
90	32	001 117 2071 0095	76	195	65	120	0,680	12
90	25	001 117 2071 0096	75	195	65	120	0,680	12
90	20	001 117 2071 0097	75	195	65	120	0,680	12
110	63	001 117 2071 0113	100	200	75	165	0,836	10
110	50	001 117 2071 0114	92	200	75	156	0,786	10
110	40	001 117 2071 0115	84	200	75	140	0,756	10
110	32	001 117 2071 0116	76	200	75	126	0,726	10
110	25	001 117 2071 0117	75	200	75	120	0,716	10
110	20	001 117 2071 0118	75	200	75	120	0,716	10
125	63	001 117 2071 0129	100	212	82	170	0,882	8
125	50	001 117 2071 0130	92	212	82	160	0,819	8
125	40	001 117 2071 0131	85	212	82	143	0,782	8
125	32	001 117 2071 0132	76	212	82	129	0,757	8
125	25	001 117 2071 0133	75	212	82	120	0,757	8
125	20	001 117 2071 0134	75	212	82	120	0,757	8
140	63	001 117 2071 0145	100	238	95	182	0,976	6
140	50	001 117 2071 0146	92	238	95	164	0,926	6
140	40	001 117 2071 0147	85	238	95	150	0,859	6



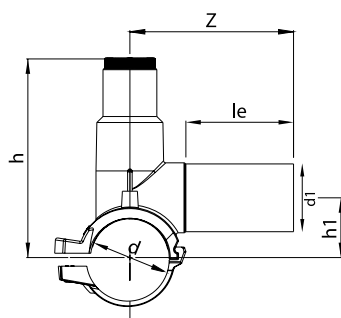
## EF TAPPING SADDLE PE 100 SDR11

### Электросварная седелка ПЭ100 SDR11



Injected monoblock type / Моноблок литой  
 4mm pin connectors / Штыревой контакт 4мм  
 Long spigot outlet / Длинный выход для сварки  
 Hexagon wrench 12mm / Шестигранный ключ 12мм  
 O-ring sealed leakproof cap / Крышка с уплотнительным кольцом для герметизации  
 Stainless steel cutters / Нержавеющая фреза

10 bar Gas - 16 bar Water / 10 бар Газ - 16 бар Вода



d	d1	Article No Код Товара	le	h	h1	Z	Weight Вес	Box коробке
mm	mm		mm	mm	mm	mm	kg	(pcs/шт)
140	32	001 117 2071 0148	76	238	95	134	0,826	6
140	25	001 117 2071 0149	75	238	95	126	0,826	6
140	20	001 117 2071 0150	75	238	95	125	0,809	6
160	63	001 117 2071 0166	100	247	105	185	0,993	6
160	50	001 117 2071 0167	92	247	105	171	0,926	6
160	40	001 117 2071 0168	85	247	105	156	0,893	6
160	32	001 117 2071 0169	76	247	105	141	0,893	6
160	25	001 117 2071 0170	75	247	105	127	0,893	6
160	20	001 117 2071 0171	75	247	105	124	0,859	6
180	63	001 117 2071 0187	100	250	115	192	1,031	5
180	50	001 117 2071 0188	92	250	115	175	0,971	5
180	40	001 117 2071 0189	85	250	115	160	0,931	5
180	32	001 117 2071 0190	76	250	115	143	0,911	5
180	25	001 117 2071 0191	75	250	115	127	0,891	5
180	20	001 117 2071 0192	75	250	115	127	0,871	5
200	63	001 117 2071 0208	100	268	125	194	1,114	4
200	50	001 117 2071 0209	92	268	125	173	1,064	4
200	40	001 117 2071 0210	84	268	125	160	0,989	4
200	32	001 117 2071 0211	76	268	125	146	0,989	4
200	25	001 117 2071 0212	75	268	125	137	0,964	4
200	20	001 117 2071 0213	75	268	125	126	0,939	4
225	63	001 117 2071 0234	100	281	137	195	1,164	4
225	50	001 117 2071 0235	92	281	137	181	1,139	4
225	40	001 117 2071 0236	83	281	137	165	1,064	4
225	32	001 117 2071 0237	76	281	137	148	1,039	4
225	25	001 117 2071 0238	75	281	137	130	1,014	4
225	20	001 117 2071 0239	75	281	137	125	1,014	4
250	63	001 117 2071 0260	100	321	217	145	1,302	4
250	50	001 117 2071 0261	92	321	217	135	1,298	4
250	40	001 117 2071 0262	85	321	217	135	1,298	4
250	32	001 117 2071 0263	76	321	217	123	1,280	4
250	25	001 117 2071 0264	75	321	217	123	1,272	4
250	20	001 117 2071 0265	75	321	217	123	1,268	4
*280/315	63	001 117 2071 0327	100	358	254	145	1,302	4
*280/315	50	001 117 2071 0328	92	358	254	135	1,298	4
*280/315	40	001 117 2071 0329	83	358	254	135	1,298	4
*280/315	32	001 117 2071 0330	76	358	254	123	1,280	4
*280/315	25	001 117 2071 0331	75	358	254	123	1,272	4
*280/315	20	001 117 2071 0332	75	358	254	123	1,268	4

\*Only for water / Только для водоснабжения

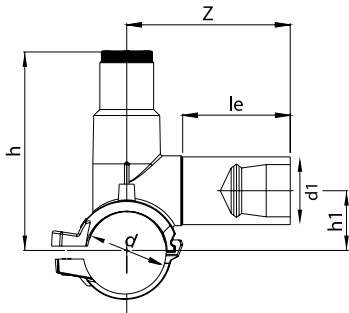
## EF TAPPING SADDLE WITH GAS STOP PE 100 SDR11

### Электросварная седелка с газ стоп ПЭ100 SDR11



Injected monoblock type / Моноблок литой  
 4mm pin connectors / Штыревой контакт 4мм  
 Long spigot outlet / Длинный выход для сварки  
 Gas-Stop System Pipelife (GS 20/1, GS 32/1)  
 Without overflow orifice / Без переливного отверстия  
 Hexagon wrench 12 mm / Шестигранный ключ 12мм  
 Stainless steel cutters / Нержавеющая фреза  
 Set comes pre-assembled / Набор поставляется с  
 O-ring sealed screw cap / Герметичная крышка с  
 уплотнительным кольцом

#### 1-5 bar Gas / 1-5 бар Газ



d	d1	Article No Код Товара	le	h	h1	Z	Weight Вес	Box коробке
mm	mm		mm	mm	mm	mm	kg	(pcs/шт)
40	32	001 117 2074 0041	76	135	38	114	0,333	20
40	20	001 117 2074 0043	67	135	38	104	0,313	20
50	32	001 117 2074 0052	76	135	43	117	0,333	20
50	20	001 117 2074 0054	64	135	43	105	0,313	20
63	32	001 117 2074 0066	76	180	51	117	0,588	20
63	20	001 117 2074 0068	75	180	51	116	0,578	20
75	32	001 117 2074 0079	76	186	56	118	0,597	15
75	20	001 117 2074 0081	75	186	56	113	0,590	15
90	32	001 117 2074 0095	76	195	65	120	0,680	12
90	20	001 117 2074 0097	75	195	65	120	0,680	12
110	32	001 117 2074 0116	76	200	75	126	0,726	10
110	20	001 117 2074 0118	75	200	75	120	0,716	10
125	32	001 117 2074 0132	76	212	82	129	0,757	8
125	20	001 117 2074 0134	75	212	82	120	0,757	8
140	32	001 117 2074 0148	76	238	95	134	0,826	6
140	20	001 117 2074 0150	75	238	95	125	0,809	6
160	32	001 117 2074 0169	76	247	105	141	0,893	6
160	20	001 117 2074 0171	75	247	105	124	0,859	6
180	32	001 117 2074 0190	76	250	115	143	0,911	5
180	20	001 117 2074 0192	75	250	115	127	0,871	5
200	32	001 117 2074 0211	76	268	125	146	0,989	4
200	20	001 117 2074 0213	75	268	125	126	0,939	4
225	32	001 117 2074 0237	76	281	137	148	1,039	4
225	20	001 117 2074 0239	75	281	137	125	1,014	4
250	32	001 117 2074 0263	76	293	137	148	1,049	4
250	20	001 117 2074 0265	75	293	137	125	1,024	4

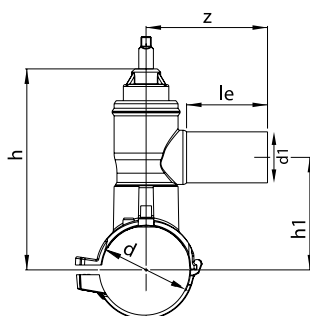
## EF TAPPING VALVE PE 100 SDR11

### Вентиль для врезки под давлением ПЭ100 SDR11



Injected monoblock type / Моноблок литой  
 4mm pin connectors / Штыревой контакт 4мм  
 Long spigot outlet / Длинный выход для сварки  
 The valve is closed clockwise / Клапан закрывается по часовой стрелке  
 Opening on the spanner is 18 turns / Открытие гаечным ключом составляет 18 оборотов  
 Wrench 12mm / Гаечный ключ 12мм

### 16 bar Water / 16 бар Вода



d	d1	Article No Код Товара	le	h	h1	Z	Weight Вес	Box коробке
mm	mm		mm	mm	mm	mm	kg	(pcs/шт)
63	63	001 117 2072 0063	100	223	114	152	2.360	6
63	50	001 117 2072 0064	74	223	114	126	2.330	6
63	40	001 117 2072 0065	74	223	114	126	2.320	6
63	32	001 117 2072 0066	74	223	114	126	2.300	6
63	25	001 117 2072 0067	74	223	114	126	2.280	6
63	20	001 117 2072 0068	74	223	114	126	2.270	6
75	63	001 117 2072 0076	100	229	120	152	2.490	6
75	50	001 117 2072 0077	74	229	120	126	2.460	6
75	40	001 117 2072 0078	74	229	120	126	2.450	6
75	32	001 117 2072 0079	74	229	120	126	2.430	6
75	25	001 117 2072 0080	74	229	120	126	2.410	6
75	20	001 117 2072 0081	74	229	120	126	2.400	6
90	63	001 117 2072 0092	100	237	128	152	2.450	6
90	50	001 117 2072 0093	74	237	128	126	2.420	6
90	40	001 117 2072 0094	74	237	128	126	2.410	6
90	32	001 117 2072 0095	74	237	128	126	2.390	6
90	25	001 117 2072 0096	74	237	128	126	2.370	6
90	20	001 117 2072 0097	74	237	128	126	2.360	6
110	63	001 117 2072 0113	100	247	138	152	2.510	6
110	50	001 117 2072 0114	74	247	138	126	2.480	6
110	40	001 117 2072 0115	74	247	138	126	2.470	6
110	32	001 117 2072 0116	74	247	138	126	2.450	6
110	25	001 117 2072 0117	74	247	138	126	2.430	6
110	20	001 117 2072 0118	74	247	138	126	2.420	6
125	63	001 117 2072 0129	100	254	145	152	2.540	6
125	50	001 117 2072 0130	74	254	145	126	2.510	6
125	40	001 117 2072 0131	74	254	145	126	2.500	6
125	32	001 117 2072 0132	74	254	145	126	2.480	6
125	25	001 117 2072 0133	74	254	145	126	2.460	6
125	20	001 117 2072 0134	74	254	145	126	2.520	6

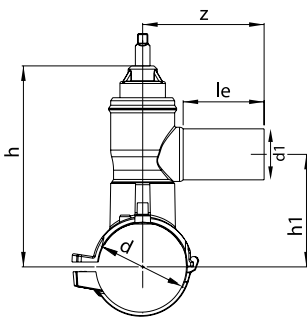
## EF TAPPING VALVE PE 100 SDR11

### Вентиль для врезки под давлением ПЭ100 SDR11



Injected monoblock type / Моноблок литой  
 4mm pin connectors / Штыревой контакт 4мм  
 Long spigot outlet / Длинный выход для сварки  
 The valve is closed clockwise / Клапан закрывается по часовой стрелке  
 Opening on the spanner is 18 turns / Открытие гаечным ключем составляет 18 оборотов  
 Wrench 12mm / Гаечный ключ 12мм

#### 16 bar Water / 16 бар Вода



d	d1	Article No Код Товара	le	h	h1	Z	Weight Вес	Box коробке
mm	mm		mm	mm	mm	mm	kg	(pcs/шт)
140	63	001 117 2072 0145	100	262	153	152	2.540	5
140	50	001 117 2072 0146	74	262	153	126	2.510	5
140	40	001 117 2072 0147	74	262	153	126	2.500	5
140	32	001 117 2072 0148	74	262	153	126	2.480	5
140	25	001 117 2072 0149	74	262	153	126	2.460	5
140	20	001 117 2072 0150	74	262	153	126	2.450	5
160	63	001 117 2072 0166	100	272	163	152	2.550	5
160	50	001 117 2072 0167	74	272	163	126	2.520	5
160	40	001 117 2072 0168	74	272	163	126	2.510	5
160	32	001 117 2072 0169	74	272	163	126	2.490	5
160	25	001 117 2072 0170	74	272	163	126	2.470	5
160	20	001 117 2072 0171	74	272	163	126	2.460	5
180/200	63	001 117 2072 0208	100	292	183	152	2.670	4
180/200	50	001 117 2072 0209	74	292	183	126	2.640	4
180/200	40	001 117 2072 0210	74	292	183	126	2.630	4
180/200	32	001 117 2072 0211	74	292	183	126	2.610	4
180/200	25	001 117 2072 0212	74	292	183	126	2.590	4
180/200	20	001 117 2072 0213	74	292	183	126	2.580	4
225/250	63	001 117 2072 0260	100	317	208	152	2.690	4
225/250	50	001 117 2072 0261	74	317	208	126	2.660	4
225/250	40	001 117 2072 0262	74	317	208	126	2.650	4
225/250	32	001 117 2072 0263	74	317	208	126	2.630	4
225/250	25	001 117 2072 0264	74	317	208	126	2.610	4
225/250	20	001 117 2072 0265	74	317	208	126	2.600	4
280/315	63	001 117 2072 0327	100	349	240	152	3.090	4
280/315	50	001 117 2072 0328	74	349	240	126	3.060	4
280/315	40	001 117 2072 0329	74	349	240	126	3.050	4
280/315	32	001 117 2072 0330	74	349	240	126	3.030	4
280/315	25	001 117 2072 0331	74	349	240	126	3.010	4
280/315	20	001 117 2072 0332	74	349	240	126	3.000	4

## EF SADDLE PE 100 SDR11

ЭС Патрубок-накладка -ПЭ100 SDR11



### Complementary Solutions:

Branch Saddles, Transition Saddles, Repair Saddles, Balloon Saddles

### Дополнительные решения:

Патрубки накладные, резьбовые патрубки, Седелка для воздушно-камерной системы

**QUICK INSTALLATION, COST EFFECTIVE**

**БЫСТРАЯ УСТАНОВКА, ЭКОНОМИЧЕСКАЯ ЭФФЕКТИВНОСТЬ**

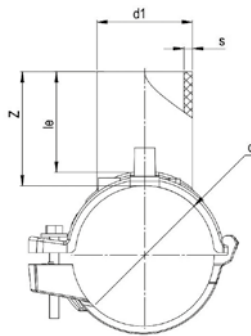
## EF SPIGOT SADDLE PE 100 SDR11

### ЭС Патрубок-накладка-ПЭ100 SDR11



Injected / Литой  
 Long Spigot / Удлиненный  
 4mm pin connectors / Штыревой контакт 4мм

10 bar Gas - 16 bar Water / 10 бар Газ - 16 бар Вода



d	d1	Article No Код Товара	Z	le	s	Weight Вес	Box коробке
mm	mm		mm	mm	mm	kg	(pcs/шт)
63	63	001 117 2091 0063	75	67	5.8	0,230	18
63	32	001 117 2091 0066	55	46	3.0	0,200	20
75	63	001 117 2091 0076	75	67	5.8	0,260	15
75	32	001 117 2091 0079	55	46	3.0	0,230	15
90	63	001 117 2091 0092	75	67	5.8	0,310	12
90	32	001 117 2091 0095	55	46	3.0	0,280	12
110	63	001 117 2091 0113	75	67	5.8	0,360	10
110	32	001 117 2091 0116	55	46	3.0	0,330	10
125	63	001 117 2091 0129	75	67	5.8	0,370	8
125	32	001 117 2091 0132	55	46	3.0	0,340	8
140	63	001 117 2091 0145	75	67	5.8	0,650	6
140	32	001 117 2091 0148	55	46	3.0	0,580	6
160	63	001 117 2091 0166	75	67	5.8	0,660	6
160	32	001 117 2091 0169	55	46	3.0	0,590	6
180-200	63	001 117 2091 0208	75	67	5.8	0,710	4
180-200	32	001 117 2091 0211	55	46	3.0	0,670	4
225-250	63	001 117 2091 0260	75	67	5.8	0,750	4
225-250	32	001 117 2091 0263	55	46	3.0	0,710	4
280-315	63	001 117 2091 0327	75	67	5.8	0,790	4
280-315	32	001 117 2091 0330	55	46	3.0	0,750	4

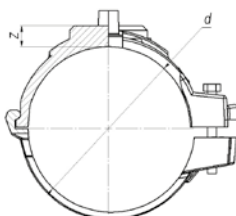
## EF REPAIR SADDLE PE 100 SDR11

### ЭС Ремонтная накладка -ПЭ100 SDR11



Injected / Литой  
 4mm pin connectors / Штыревой контакт 4мм

10 bar Gas - 16 bar Water / 10 бар Газ - 16 бар Вода



d	Article No Код Товара	Z	Weight Вес	Box коробке
mm		mm	kg	(pcs/шт)
90	001 117 2094 0090	14	0,300	15
110	001 117 2094 0110	14	0,390	15
125	001 117 2094 0125	14	0,390	15
140	001 117 2094 0140	14	0,430	15
160	001 117 2094 0160	14	0,430	10
180-200	001 117 2094 0200	14	0,680	6
225-250	001 117 2094 0250	14	0,720	6
280-315	001 117 2094 0315	14	0,780	6

## EF SADDLE-PE TRANSITION

### ЭС Патрубок-накладка, с латунной резьбой -ПЭ100 SDR11



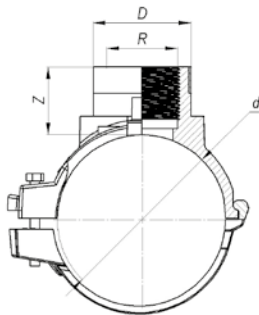
FEMALE THREAD PE 100 SDR11 / С внутренней резьбой ПЭ100 SDR11

Injected / Литой

4mm pin connectors / Штыревой контакт 4мм

Reinforcing ring stainless / Армирующее кольцо из нержавеющей стали

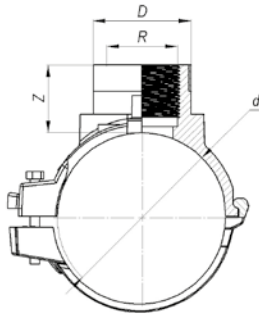
10 bar Water / 10 бар Вода



d	R	Article No Код Товара	D	Z	Weight Вес	Box коробке
mm	inch		mm	mm	kg	(pcs/шт)
90	2"	001 117 2092 0092	76.1	50	0,430	15
90	1½"	001 117 2092 0093	63.5	45	0,400	15
90	1¼"	001 117 2092 0094	52	45	0,380	15
90	1"	001 117 2092 0095	45	45	0,380	15
110	2"	001 117 2092 0113	76.1	50	0,490	15
110	1½"	001 117 2092 0114	63.5	45	0,460	15
110	1¼"	001 117 2092 0115	52	45	0,440	15
110	1"	001 117 2092 0116	45	45	0,430	15
125	2"	001 117 2092 0129	76.1	50	0,540	15
125	1½"	001 117 2092 0130	63.5	45	0,510	15
125	1¼"	001 117 2092 0131	52	45	0,500	15
125	1"	001 117 2092 0132	45	45	0,480	15
140	2"	001 117 2092 0145	76.1	50	0,560	12
140	1½"	001 117 2092 0146	63.5	45	0,530	12
140	1¼"	001 117 2092 0147	52	45	0,500	12
140	1"	001 117 2092 0148	45	45	0,500	12
160	2"	001 117 2092 0166	76.1	50	0,580	10
160	1½"	001 117 2092 0167	63.5	45	0,550	10
160	1¼"	001 117 2092 0168	52	45	0,530	10
160	1"	001 117 2092 0169	45	45	0,510	10
180-200	2"	001 117 2092 0208	76.1	50	0,790	6
180-200	1½"	001 117 2092 0209	63.5	45	0,760	6
180-200	1¼"	001 117 2092 0210	52	45	0,730	6
180-200	1"	001 117 2092 0211	45	45	0,730	6
225-250	2"	001 117 2092 0260	76.1	50	0,830	6
225-250	1½"	001 117 2092 0261	63.5	45	0,800	6
225-250	1¼"	001 117 2092 0262	52	45	0,770	6
225-250	1"	001 117 2092 0263	45	45	0,770	6
280-315	2"	001 117 2092 0327	76.1	50	0,880	6
280-315	1½"	001 117 2092 0328	63.5	45	0,850	6
280-315	1¼"	001 117 2092 0329	52	45	0,830	6
280-315	1"	001 117 2092 0330	45	45	0,830	6

## EF SADDLE-BRASS TRANSITION

### ЭС Переходной патрубков-накладка



FEMALE THREAD PE 100 SDR11 / С внутренней резьбой ПЭ100 SDR11

Injected / Литой

4mm pin connectors / Штыревой контакт 4мм

MS58 Piriç çıkışı

10 bar Water / 10 бар Вода

d	R	Article No Код Товара	D	Z	Weight Вес	Box коробке
mm	inch		mm	mm	kg	(pcs/шт)
90	2"	001 117 2093 0092	79	50	0,570	15
90	1½"	001 117 2093 0093	73	45	0,530	15
90	1¼"	001 117 2093 0094	67	45	0,470	15
90	1"	001 117 2093 0095	57	45	0,440	15
110	2"	001 117 2093 0113	79	50	0,630	15
110	1½"	001 117 2093 0114	73	45	0,540	15
110	1¼"	001 117 2093 0115	67	45	0,520	15
110	1"	001 117 2093 0116	57	45	0,490	15
125	2"	001 117 2093 0129	79	50	0,650	15
125	1½"	001 117 2093 0130	73	45	0,570	15
125	1¼"	001 117 2093 0131	67	45	0,550	15
125	1"	001 117 2093 0132	57	45	0,520	15
140	2"	001 117 2093 0145	79	50	0,670	12
140	1½"	001 117 2093 0146	73	45	0,590	12
140	1¼"	001 117 2093 0147	67	45	0,570	12
140	1"	001 117 2093 0148	57	45	0,530	12
160	2"	001 117 2093 0166	79	50	0,700	10
160	1½"	001 117 2093 0167	73	45	0,620	10
160	1¼"	001 117 2093 0168	67	45	0,600	10
160	1"	001 117 2093 0169	57	45	0,560	10
180-200	2"	001 117 2093 0208	79	50	0,930	6
180-200	1½"	001 117 2093 0209	73	45	0,860	6
180-200	1¼"	001 117 2093 0210	67	45	0,860	6
180-200	1"	001 117 2093 0211	57	45	0,850	6
225-250	2"	001 117 2093 0260	79	50	1,030	6
225-250	1½"	001 117 2093 0261	73	45	0,950	6
225-250	1¼"	001 117 2093 0262	67	45	0,930	6
225-250	1"	001 117 2093 0263	57	45	0,890	6
280-315	2"	001 117 2093 0327	79	50	1,080	6
280-315	1½"	001 117 2093 0328	73	45	1,000	6
280-315	1¼"	001 117 2093 0329	67	45	0,980	6
280-315	1"	001 117 2093 0330	57	45	0,950	6



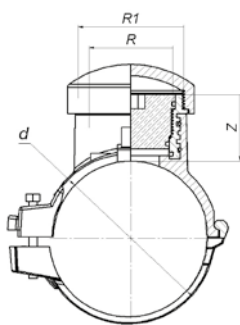
## EF BALLOON SADDLE PE 100 SDR11

ЭС Седелка для воздушно-камерной системы отключения потока



Injected / Литой  
4mm pin connectors / Штыревой контакт 4мм  
MS58 Pirinç çıkışı

10 bar Water / 10 бар Вода



d	R	Article No Код Товара	R1	Z	Weight Вес	Box коробке
mm	inch		inch	mm	kg	(pcs/шт)
90	2"	001 117 2095 0090	2½"	50	1,620	15
110	2"	001 117 2095 0110	2½"	50	1,670	15
125	2"	001 117 2095 0125	2½"	50	1,700	15
140	2"	001 117 2095 0140	2½"	50	1,830	15
160	2"	001 117 2095 0160	2½"	50	1,850	10
180-200	2"	001 117 2095 0200	2½"	50	2,090	6
225-250	2"	001 117 2095 0250	2½"	50	2,100	6
280-315	2"	001 117 2095 0315	2½"	50	2,150	6



## POLYETHYLENE VALVES FOR WATER AND GAS APPLICATIONS

Шаровой кран, применяется для воды и газа



Dimensions between 32mm to 200mm  
Suitable for Butt welding and Electrofusion welding  
Suitable for mechanical connections  
No metal parts in or outside of product  
Double up and downstream tightness

**APPLICATIONS:**

Natural gas collection, Natural gas distribution, Landfill gas, Hydrocarbon fuel gases, Hydrogen, Air, Other inert gases, Potable water and sewage

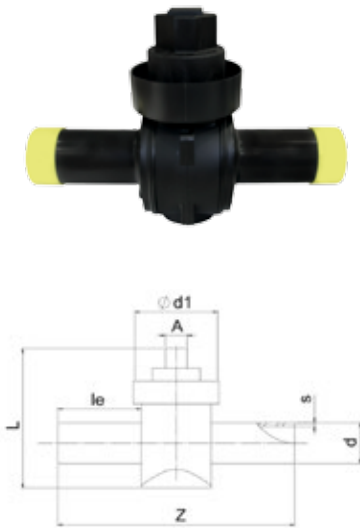
Размеры от 32мм до 200 мм -  
Подходит для стыковой сварки и электрофузионной сварки.  
Подходит для механических соединений.  
В продукции не имеется никаких металлических деталей.  
Двойная герметичность

**ПРИМЕНЕНИЕ:**

Сбор природного газа, распределение природного газа, газ на полигонах, углеводородные топливные газы, водород, воздух, другие инертные газы, питьевая вода и сточные воды

## PE 100 BALL VALVE

### Шаровой кран, ПЭ100



d	Article No Код Товара	Z	L	le	d1	s	A	Weight Bec
mm		mm	mm	mm	mm	mm	mm	kg
32	135 117 9310 0032	260	190	70	110.0	3.0	49.5	0.920
40	135 117 9310 0040	260	190	70	110.0	3.7	49.5	0.930
63	135 117 9310 0063	360	227	120	110.0	5.8	49.5	1.900
90	135 117 9310 0090	345	225	105	110.0	8.2	49.5	2.250
110	135 117 9310 0110	400	275	105	110.0	10.0	49.5	3.950
125	135 117 9310 0125	400	280	106	110.0	11.4	49.5	4.050
160	135 117 9310 0160	450	360	116	110.0	14.6	49.5	9.150
180	135 117 9310 0180	540	350	117	110.0	18.2	49.5	9.800
200	135 117 9310 0200	540	350	112	110.0	18.2	49.5	10.650

## OPERATIONAL KEY AND PROTECTION PIPE

### Ключ для шарового крана и защитный кожух

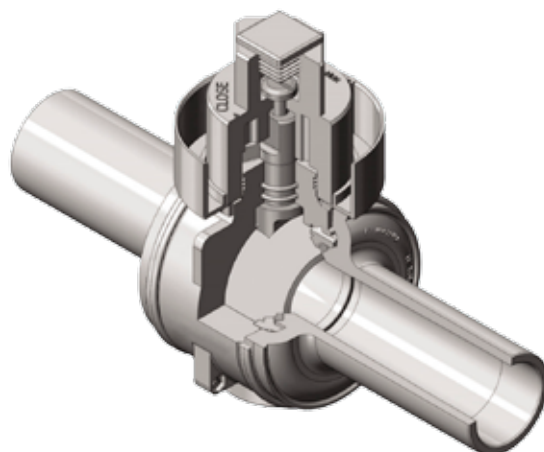
Made out of PVC / Изготовлен из ПВХ

Suitable for all dimensions / Подходит для любых размеров

Protection pipe (500-900mm) / ащитная труба (500-900мм)



Article No Код Товара	Length Длина	Weight Bec
	mm	kg
103 000 9312 0001	500	1.75



## PIPE SCRAPER

### Вспомогательные Инструменты

#### MULTI SCRAPER / MULTI Скребок



Article No Код Товара	Diameter Range Диаметр	SDR Range SDR	Case Dimensions Габариты Упаковки	Weight Вес
	mm		mm	kg
120 000 8222 0001	20mm - 63mm	11 - 17	275 x 225 x 90	2,5Kg

#### FEATURES - ХАРАКТЕРИСТИКИ

Specifically designed pipe scraper  
Специально разработанный скребок

Scrapes 20 - 63mm pipe  
Возможность использования в диаметрах от 20 до 63мм

Robust and lightweight construction  
Прочная и легкая конструкция

Easy to use  
Удобство использования

Hardened steel blade, replaceable  
Закаленные сменные лезвия

Sprung loaded arm to ensure consistent scrape  
Пружинные рукова для гладкой очистки

Robust carrying case  
Удобная сумка

#### UNIPREP SCRAPER / UNIPREP SCRAPER



Article No Код Товара	Diameter Range Диаметр	Weight Вес
	mm	kg
120 000 8222 0002	63mm - 250mm	3,0Kg
120 000 8222 0003	90mm - 400mm	3,0Kg
120 000 8222 0004	125mm - 500mm	3,5Kg
120 000 8222 0005	450mm - 710mm	4,0Kg
120 000 8222 0006	Віçак / Blade	

#### UNIPREP SCRAPER / UNIPREP Скребок

Maintains mechanical scraping  
Механическая очистка по всей области сварки

Faster scraping action  
быстрая зачистка

Hardened blade  
Закаленное лезвие

Controlled depth of cut  
Контроль глубины очистки

## PIPE SCRAPER

### Вспомогательные Инструменты

#### HAND SCRAPERS / Ручной Скребок



Article No Код Товара	Diameter Range Диаметр	Weight Вес kg
100 000 8222 0001	All sizes / Все размеры	0,1Kg
100 000 8222 0002	Blade / Лезвие	

#### FEATURES - ХАРАКТЕРИСТИКИ

Easy to use  
Удобное использование

Replaceable blades  
Сменные лезвия

## SADDLE TOOLS

### Инструменты для седелок



#### TAPPING SADDLE KEYS / Шестигранный ключ для седелок

Article No Код Товара	Description Описание	Weight Вес kg
001 000 8226 0001	Saddle Drilling Spanner / Шестигранный ключ для вырезки	0,6Kg
100 000 8226 0002	Saddle Tightening Spanner / Отвертка	0,2Kg

## PIPE CLAMP

### Трубный Хомут



#### MULTI-CLAMP / MULTI-CLAMP

Article No Код Товара	Diameter Range Диаметр	Trade Name Наименование
	mm	mm
120 000 8223 0001	20mm - 63mm	Multi
120 000 8223 0002	63mm - 180mm	Straight / Плоский
120 000 8223 0003	63mm - 180mm	Angular / Угловой
120 000 8223 0004	180mm - 250mm	Straight / Плоский
120 000 8223 0005	180mm - 250mm	Angular / Угловой

#### FEATURES - ХАРАКТЕРИСТИКИ

Rerounding and restraint during welding  
При сварке выпрямляет трубы и устраняет овальность

Suitable use in narrow trenches  
Возможность использования в узких рабочих местах

Suit any pipe and fittings configuration  
Подходит для всех видов труб и фитингов

Robust lightweight base  
Прочный и легкий корпус



## PIPE SQUEEZE

### Тиски трубные



#### SQUEEZE TOOLS / Передавливатель

Article No Код Товара	Diameter Range Диаметр mm	Type Модель
120 000 8225 0001	20mm - 63mm	Manual / Мануэль
120 000 8225 0002	63mm - 125mm	Hydraulic / Гидравлический
120 000 8225 0003	75mm - 200mm	Hydraulic / Гидравлический

#### FEATURES - ХАРАКТЕРИСТИКИ

##### Manual Type / Мануэль модель

Compact unit, easy to apply / Компактный, удобное применение

Limit plates prevent damage to the pipe / Надежная фиксация

##### Hydraulic Type / Гидравлический модель

Full stroke hydraulic unit / Полностью перекрывает поток жидкости или газа

Limit plates prevent damage to the pipe / Надежная фиксация

Integral safety relief valve / Интегральный предохранительный клапан



## PIPE CUTTER

### Труборез

#### GUILLOTINE CUTTER / Гильотина резак



Article No Код Товара	Diameter Range Диаметр mm
120 000 8224 0002	20mm - 125mm
120 000 8224 0003	20mm - 225mm
120 000 8224 0004	20mm - 315mm

#### FEATURES - ХАРАКТЕРИСТИКИ

Robust construction / Прочная конструкция

Easy to use manual operation / Легкое ручное использование

Ergonomically designed handle / Удобный ручной контроль

Gives clean end surface / Гладкая поверхность резки

Narrow design for in-trench use / Возможность использования в узких рабочих местах

Hinged bottom clamp / Откидывающийся нижний зажим

## AUTOMATIC ELECTROFUSION UNIT

### Аппарат для сварки электромуфт



TINY-M 315

TINY-M

		TINY-M 315	TINY-M
Article no	Код Товара	116 000 8220 0001	116 000 8220 0002
Range of fitting dimensions	Диапазон размеров фитингов	20-315	20-1000
Generator power for field applications	Мощность генератора для применения в полевых условиях	5kW	7,5kW
Data recording	Запись данных	1000	1000
Power (60 % ON time) according to ISO 12176-2	Мощность (60% Вовремя) В соответствии с ISO 12176-2	2050 W (55.9 A)	2050 W (55.9 A)
Operating temperature range	Диапазон рабочих температур	-10C° / +50C°	-10C° / +50C°
International protection	Международная защита	IP54	IP54
Conformity	Соответствие	CE	CE
ISO 12176-2 Class - classification	ISO 12176-2 Класс - классификация	P2 3 U S1 V AK D X	P2 3 U S1 V AK D X
Nominal voltage (tolerance)	Номинальное напряжение (допуск)	230V AC (190V - 300V)	230V AC (190V - 300V)
Nominal frequency (tolerance)	Номинальная частота (допуск)	50/60 (40 - 70) (Hz)	50/60 (40 - 70) (Hz)
Power factor cos ρ	Коэффициент мощности cos ρ	0.6 to 0.9 (phase-angle control) (Управление фазовым углом)	0.6 to 0.9 (phase-angle control) (Управление фазовым углом)
Nominal current	Номинальный ток	16 A	16 A
Power consumption	Потребляемая мощность	3200 VA	3200 VA
Length of cord	Длина шнура	4.5 m	4.5 m
Plug type	Тип штекера	Euro	Euro
Output voltage	Выходное напряжение	8 V - 48 V AC	8 V - 48 V AC
Output current (max.)	Выходной ток (макс.)	110 A	110 A
Output current (t > ∞)	Выходной ток (t > ∞)	30 A	30 A
Output current (min.)	Выходной ток (мин.)	2 A	2 A
Energy adjustment	Регулировка энергии	Temperature compensation Компенсация температуры	Temperature compensation Компенсация температуры
Welding cable length	Длина сварочного кабеля	4 m	4 m
Welding cable mounting	Монтаж сварочного кабеля	Fixed / фиксированный	Fixed / фиксированный
Welding terminals	Сварочные терминалы	4.0 mm	4.0 mm
Product dimensions (L×W×H)	Размеры продукта (Д × Ш × В)	325 × 275 × 290 (mm)	325 × 275 × 290 (mm)
Product weight (incl. welding cable)	Вес продукта (включая сварочный кабель)	15,5kg	16,5 kg
Packaging dimensions (L×W×H)	Размеры упаковки (Д × Ш × В)	390 × 320 × 340 (mm)	390 × 320 × 340 (mm)
Packaging weight	Вес упаковки	5.5 kg	5,5 kg
Transport weight	Транспортная масса	21 kg	22 kg
General data / Общие данные	Time, date, report number, ambient temperature, welder name, job number max. 40-digits (alphanumeric) / Время, дата, номер отчета, температура окружающей среды, имя сварщика, номер работы макс. 40-значный (буквенно-цифровой)		
Fusion data / Данные сварки	Voltage, current, energy, nominal and actual welding time, mode, resistance, error messages with 10 voltage and current values / Напряжение, ток, энергия, номинальное и фактическое время сварки, режим, сопротивление, сообщения об ошибках с 10В значениями напряжения тока		
Fitting data / Данные фитинга	Barcode Information (ISO/TR 13950), Type, Dimension, Manufacturer / Информация о штрих-кодах (ISO / TR 13950), тип, размер, производитель		
Device data / Данные устройства	Serial number, inventory number, date of last service, working hours, system configuration / Серийный номер, инвентарный номер, дата последнего обслуживания, рабоче время, конфигурация системы		
Worker code / Рабочий код	Barcode (PF or ISO 12176-3) for operator identification and access to manual input and system configuration / Штрих-код (PF или ISO 12176-3) для идентификации оператора, доступа к ручному вводу и конфигурации системы		
Job number / Номер работы	Job number max. 40 digits (alphanumeric), input by barcode or manual / Номер работы макс. 40 цифр (буквенно-цифровой), ввод по штрих-коду или ручной ввод		
Input / Вход	Voltage, current, frequency Напряжение, ток, частота		
Output / Вывод	Voltage, current, resistance, contact, short circuit / Напряжение, ток, сопротивление, контакт, короткое замыкание		
Other / Другие	System, working temperature, service / Система, рабочая температура, сервис		
Error messages / Сообщения об ошибках	Plain text, acoustic signal / Обычный текст, звуковой сигнал		
Material / Материал	Steel plate / Стальная пластина		
Display / Экран	4 × 20 Characters (alphanum.), background lighting / 4×20 символов (буквенно-цифровой), фоновое освещение		
Paket materyali / Packaging material	Wood / деревянный		
Packaging type / Упаковочный материал	Box / Коробка		



## AUTOMATIC ELECTROFUSION UNIT

Аппарат для сварки электромуфт



### POLYCODE

Article no	Код Товара	116 000 8220 0003
Range of fitting dimensions	Диапазон размеров фитингов	20-180
Generator power for field applications	Мощность генератора для применения в полевых условиях	2,5 kW
Data recording	Запись данных	1000
Power (60 % ON time) according to ISO 12176-2	Мощность (60% Вовремя) В соответствии с ISO 12176-2	1030 W (25.6 A)
Operating temperature range	Диапазон рабочих температур	-10C° / +50C°
International protection	Международная защита	IP54
Conformity	Соответствие	CE
ISO 12176-2 Class - classification	ISO 12176-2 Класс - классификация	P2 2 U S3 V AK D XP2 2 U S3 V AK D X
Nominal voltage (tolerance)	Номинальное напряжение (допуск)	230V AC (190V - 300V)
Nominal frequency (tolerance)	Номинальная частота (допуск)	50/60 (40 - 70) (Hz)
Power factor cos ρ	Коэффициент мощности cos ρ	0.6 to 0.9 (phase-angle control) (Управление фазовым углом)
Nominal current	Номинальный ток	16 A
Power consumption	Потребляемая мощность	1200 VA
Length of cord	Длина шнура	5 m
Plug type	Тип штекера	Euro
Output voltage	Выходное напряжение	8 V - 48 V AC
Output current (max.)	Выходной ток (макс.)	54 A
Output current (t > ∞)	Выходной ток (t > ∞)	14 A
Output current (min.)	Выходной ток (мин.)	2
Energy adjustment	Регулировка энергии	Temperature compensation / Компенсация температуры
Welding cable length	Длина сварочного кабеля	4 m
Welding cable mounting	Монтаж сварочного кабеля	Fixed / фиксированный
Welding terminals	Сварочные терминалы	4.0 mm
Product weight (incl. welding cable)	Вес продукта (включая сварочный кабель)	11
Packaging dimensions (L×W×H)	Размеры упаковки (Д × Ш × В)	466 × 176 × 366 (mm)

General data / Общие данные	Time, date, report number, ambient temperature, welder name, job number max. 40-digits (alphanumeric) / Время, дата, номер отчета, температура окружающей среды, имя сварщика, номер работы макс. 40-значный (буквенно-цифровой)
Fusion data / Данные сварки	Voltage, current, energy, nominal and actual welding time, mode, resistance, error messages with 10 voltage and current values / Напряжение, ток, энергия, номинальное и фактическое время сварки, режим, сопротивление, сообщения об ошибках с 10В значениями напряжения тока
Fitting data / Данные фитинга	Barcode Information (ISO/TR 13950), Type, Dimension, Manufacturer / Информация о штрих-кодах (ISO / TR 13950), тип, размер, производитель
Device data / Данные устройства	Serial number, inventory number, date of last service, working hours, system configuration / Серийный номер, инвентарный номер, дата последнего обслуживания, рабоче время, конфигурация системы
Worker code / Рабочий код	Barcode (PF or ISO 12176-3) for operator identification and access to manual input and system configuration / Штрих-код (PF или ISO 12176-3) для идентификации оператора, доступа к ручному вводу и конфигурации системы
Job number / Номер работы	Job number max. 40 digits (alphanumeric), input by barcode or manual / Номер работы макс. 40 цифр (буквенно-цифровой), ввод по штрих-коду или ручной ввод
Input / Вход	Voltage, current, frequency Напряжение, ток, частота
Output / Вывод	Voltage, current, resistance, contact, short circuit / Напряжение, ток, сопротивление, контакт, короткое замыкание
Other / Другие	System, working temperature, service / Система, рабочая температура, сервис
Error messages / Сообщения об ошибках	Plain text, acoustic signal / Обычный текст, звуковой сигнал
Material / Материал	Steel plate / Стальная пластина
Display / Экран	4 × 20 Characters (alphanum.), background lighting / 4×20 символов (буквенно-цифровой), фоновое освещение
Paket materyali / Packaging material	Wood / деревянный
Packaging type / Упаковочный материал	Plastic / Пластмассовый

## Unit Weight of PE 100 Pipes Вес Трубы ПЭ100

MRS=10 Мра

C=1,25

ó=8,0МПа

PN	4		5		6		8		10	
SDR	41		33		26		21		17	
Çap/Dia (mm)	s (mm)	m (kg/m)	s (mm)	m (kg/m)	s (mm)	m (kg/m)	s (mm)	m (kg/m)	s (mm)	m (kg/m)
16										
20										
25									2,0	0,140
32									2,0	0,190
40							2,0	0,240	2,4	0,280
50					2,0	0,300	2,4	0,360	3,0	0,440
63			2,0	0,380	2,5	0,470	3,0	0,570	3,8	0,710
75	2,0	0,460	2,3	0,530	2,9	0,660	3,6	0,810	4,5	1,000
90	2,3	0,640	2,8	0,770	3,5	0,950	4,3	1,160	5,4	1,440
110	2,7	0,910	3,4	1,140	4,2	1,400	5,3	1,750	6,6	2,150
125	3,1	1,190	3,9	1,490	4,8	1,810	6,0	2,250	7,4	2,740
140	3,5	1,510	4,3	1,840	5,4	2,280	6,7	2,810	8,3	3,440
160	4,0	1,970	4,9	2,390	6,2	2,990	7,7	3,690	9,5	4,500
180	4,4	2,430	5,5	3,020	6,9	3,750	8,6	4,640	10,7	5,710
200	4,9	3,010	6,2	3,790	7,7	4,650	9,6	5,760	11,9	7,050
225	5,5	3,800	6,9	4,740	8,6	5,840	10,8	7,290	13,4	8,930
250	6,2	4,760	7,7	5,880	9,6	7,250	11,9	8,930	14,8	10,970
280	6,9	5,940	8,6	7,350	10,7	9,050	13,4	11,250	16,6	13,770
315	7,7	7,450	9,7	9,330	12,1	11,510	15,0	14,180	18,7	17,450
355	8,7	9,490	10,9	11,820	13,6	14,580	16,9	18,000	21,1	22,190
400	9,8	12,050	12,3	15,020	15,3	18,480	19,1	22,920	23,7	28,090
450	11,0	15,210	13,8	18,960	17,2	23,370	21,5	29,020	26,7	35,600
500	12,3	18,900	15,3	23,360	19,1	28,840	23,9	35,850	29,7	44,000
560	13,7	23,580	17,2	29,410	21,4	36,190	26,7	44,860	33,2	55,100
630	15,4	29,820	19,3	37,130	24,1	45,850	30,0	56,700	37,4	69,820
710	17,4	37,960	21,8	47,260	27,2	58,320	33,9	72,200	42,1	88,580
800	19,6	48,190	24,5	59,850	30,6	73,930	38,1	91,450	47,4	112,380
900	22,0	60,850	27,6	75,850	34,4	93,500	42,9	115,830	53,3	142,170
1000	24,5	75,290	30,6	93,450	38,2	115,370	47,7	143,100	59,3	175,730
1200	29,4	108,420	36,7	134,490	45,9	166,340	57,2	205,930	70,6	251,190
1400	34,3	147,570	42,9	183,410	53,5	226,200	66,7	280,150	82,4	342,020
1600	39,2	192,740	49,0	239,420	61,2	295,710	76,2	365,790	94,1	446,410

s: Wall Thickness (mm) / толщина стенки(трубы)мм m: Unit Weight (kg/m) / Вес нетто (кг/м) C: Safety Coefficient / коэффициент безопасности  
MRS: Minimum Required Strength (Mpa) / Минимальная требуемая прочность (МПа) ó: Design Stress / Расчётное напряжение

## Unit Weight of PE 100 Pipes Вес Трубы ПЭ100

MRS= 10 Mpa

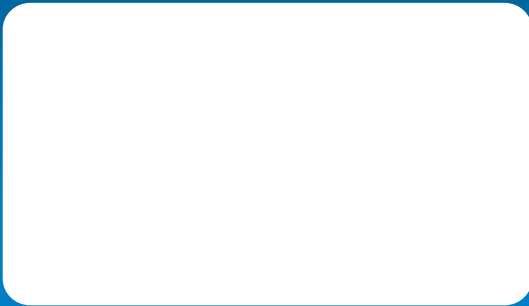
C=1,25

σ=8,0MPa

PN	12,5		16		20		25		32	
SDR	13,6		11		9		7,4		6	
Çap/Dia (mm)	s (mm)	m (kg/m)	s (mm)	m (kg/m)	s (mm)	m (kg/m)	s (mm)	m (kg/m)	s (mm)	m (kg/m)
16					2,0	0,090	2,3	0,100	3,0	0,120
20			2,0	0,110	2,3	0,130	3,0	0,160	3,4	0,180
25	2,0	0,150	2,5	0,170	3,0	0,210	3,5	0,240	4,2	0,280
32	2,4	0,220	3,0	0,270	3,6	0,320	4,4	0,380	5,4	0,450
40	3,0	0,350	3,7	0,420	4,5	0,500	5,5	0,600	6,7	0,700
50	3,7	0,540	4,6	0,660	5,6	0,780	6,9	0,940	8,3	1,090
63	4,7	0,860	5,8	1,050	7,1	1,250	8,6	1,470	10,5	1,740
75	5,6	1,220	6,8	1,460	8,4	1,760	10,3	2,100	12,5	2,460
90	6,7	1,760	8,2	2,110	10,1	2,540	12,3	3,010	15,0	3,540
110	8,1	2,600	10,0	3,150	12,3	3,790	15,1	4,510	18,3	5,290
125	9,2	3,360	11,4	4,080	14,0	4,900	17,1	5,810	20,8	6,830
140	10,3	4,210	12,7	5,090	15,7	6,150	19,2	7,310	23,3	8,570
160	11,8	5,510	14,6	6,690	17,9	8,010	21,9	9,530	26,6	11,180
180	13,3	6,980	16,4	8,450	20,1	10,120	24,6	12,040	29,9	14,140
200	14,7	8,580	18,2	10,420	22,4	12,530	27,4	14,900	33,2	17,450
225	16,6	10,900	20,5	13,210	25,2	15,860	30,8	18,840	37,4	22,100
250	18,4	13,420	22,7	16,250	27,9	19,520	34,2	23,250	41,5	27,260
280	20,6	16,830	25,4	20,370	31,3	24,520	38,3	29,160	46,5	34,200
315	23,2	21,330	28,6	25,800	35,2	31,030	43,1	36,920	52,3	43,280
355	26,1	27,040	32,2	32,740	39,7	39,430	48,5	46,830	59,0	55,020
400	29,4	34,320	36,3	41,590	44,7	50,030	54,7	59,500	66,7	70,030
450	33,1	43,470	40,9	52,710	50,3	63,340	61,5	75,270		
500	36,8	53,700	45,4	65,020	55,8	78,080				
560	41,2	67,330	50,8	81,490	62,2	97,540				
630	46,3	85,140	57,2	103,210						
710	52,2	108,170	64,5	131,160						
800	58,8	137,300	72,8	166,770						
900	66,2	173,890								
1000	73,5	214,520								
1200										
1400										
1600										

s: Wall Thickness (mm) / толщина стенки(трубы)мм m: Unit Weight (kg/m) / Вес нетто (кг/м) C: Safety Coefficient / коэффициент безопасности  
MRS: Minimum Required Strength (Mpa) / Минимальная требуемая прочность (МПа) σ: Design Stress / Расчётное напряжение

NTG produces only Fittings  
NTG производит только фитинги



NTG Plastik San. ve Tic. A.Ş.

444 5 NTG  
444 5 684

Head Office - Главный офис:  
Şeyhli Mah. Ankara Cad. No:326 Kat:1-2-3-4  
34906 Pendik-İstanbul/Turkey-Турция  
P: +90 216 595 3121 F: +90 216 595 3125

Factory - Завод (г. Сакария):  
Yazılıgürgen Mah. Fabrikalar Cad.  
No:49, 54430 Karapürçek-Sakarya/Turkey-Турция  
P: +90 264 407 1015 F: +90 264 407 1020

info@ntgplastik.com

www.ntgplastik.com

